



INFORMATIONSBROSCHÜRE DER GEMEINDE RELLINGEN



DIE GEMEINDE LEBENS- UND LIEBENSWERT

Familien
Jugend
Senioren



IHR BEGLEITER RUND UM RELLINGEN

Leben
Wirtschaft
Soziales



FREIZEIT

Treffpunkt Rellingens
Veranstaltungen
Kultur





Die beste Adresse für Ihre Immobilie!

Mit Engel & Völkers steht Ihnen der richtige Partner zur Seite: Wir stehen Ihnen bei dem Verkauf, Kauf oder der Vermietung von Wohnimmobilien kompetent zur Seite. Profitieren Sie von unseren umfassenden Marktkenntnissen und den Zugang zu zahlreichen potenziellen Kaufinteressenten.

Kontaktieren Sie uns jetzt für eine unverbindliche Beratung oder besuchen Sie uns in unserem Shop in Rellingen. Wir freuen uns auf Sie!

EV Marcel Egge Wohnimmobilien · Tangstedter Chaussee 2 · 25462 Rellingen
Telefon +49-(0)4101-59 560 · Rellingen@engelvoelkers.com
www.engelvoelkers.com/rellingen · Immobilienmakler



ENGEL & VÖLKERS

LIEBE MITBÜRGERINNEN UND MITBÜRGER, LIEBE NEUBÜRGERINNEN UND NEUBÜRGER, LIEBE GÄSTE,

wir freuen uns, Ihnen mit dieser Neuauflage unserer Broschüre einen Wegweiser durch die Gemeinde Rellingen an die Hand geben zu können.

Die Informationsbroschüre richtet sich an die Bürgerinnen und Bürger unserer Gemeinde, an Besucherinnen und Besucher und auch an diejenigen, die mit dem Gedanken spielen, nach Rellingen zu ziehen und sich vorab über unsere Gemeinde informieren möchten.

Interessierte haben die Gelegenheit, sich über die Geschichte Rellingsens, kulturelle Angebote, Angebote für junge Menschen, Familien oder für Senioren zu erkundigen. Eltern, die wissen möchten, wie viele und welche Kindergärten und Schularten es gibt, sollten einen Blick in die Broschüre werfen. Neben einem Leitfaden durch die Verwaltung finden Sie auch eine Auskunft über

viele andere Institutionen, Vereine und Firmen, die Rellingen mitgestalten und prägen.

Die Broschüre sollte Ihnen daher einen guten Überblick über all die Themen geben, die die Gemeinde Rellingen lebens- und liebenswert machen.

Sollten Sie über diese Informationen hinaus noch weitere Fragen oder Anregungen an uns haben, stehen wir Ihnen selbst sowie alle Mitarbeiterinnen und Mitarbeiter im Rathaus jederzeit gerne zur Verfügung. Nutzen Sie für aktuelle Informationen auch die Internetseiten der Gemeinde Rellingen unter www.rellingen.de.

Unser herzlicher Dank gilt Allen, die durch ihre Anzeigen und ihre Mitarbeit diese Broschüre ermöglicht haben.



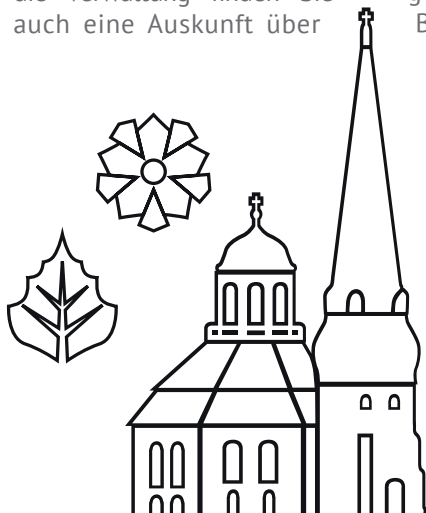
Bürgermeister Bürgervorsteher
Marc Trampe Hans-Günther Reinke

Wir wünschen Ihnen, dass Sie sich in unserer Gemeinde wohl fühlen. Besuchern und Gästen wünschen wir einen angenehmen Aufenthalt.

Herzlichst
Ihr

Marc Trampe
Bürgermeister

Hans-Günther Reinke
Bürgervorsteher



| INHALT

Die Gemeinde Rellingen	4
Das Rathaus	11
Politik in Rellingen	19
Wirtschaftsstandort Rellingen	23
Schulen und Kita	29
Wohnen in Rellingen	37
Bürgerstiftung	42
Feuerwehr	44
Gleichstellungsarbeit und Soziales	46
Rellinger Kirche	52
Treffpunkt Rellingen	58
Freizeit und Kultur.....	61



GEMEINDE RELLINGEN

Rellingen ist eine uralte Siedlungsstätte, welche erstmals im Jahr 1140 seitens des Domkapitels Hamburg urkundlich erwähnt wurde. In einem Dokument aus dem Jahr 1255 wird die Kirche explizit als existent erwähnt.

So war Rellingen über Jahrhunderte Mittelpunkt eines umfangreichen Kirchspiels für 28 Dörfer im Umkreis. Mit einer Marktgerechtigkeit aus dem Jahr 1250 war Rellingen Dreh- und Angelpunkt der regionalen kirchlichen Fürsorge, der Verwaltung, des Handels sowie des Gewerbes. Das Erscheinungsbild rund um die Kirche hatte trotz einer großen Anzahl an Gewerbetreibenden vom Mittelalter bis zur Neuzeit eher einen bäuerlichen Charakter.

Das Landschafts- und Ortsbild Rellingsens veränderte sich in der zweiten Hälfte des 19. Jahrhunderts tiefgreifend.

Das günstige Klima, die idealen Bodenverhältnisse sowie häufige Niederschläge förderten den Baumschulbetrieb.

Schon wenige Jahrzehnte später entwickelte sich Rellingen neben Halstenbek zu einer der Keimzellen der Rosenzucht. Diese Zeit war ebenso der Beginn zu einem der größten zusammenhängenden Baumschulgebiete der Welt, welches der Kreis Pinneberg noch heute darstellt. Im Jahr 1872 wurde

Kreis:	Pinneberg
Fläche:	13,18 km ²
Einwohner:	14.756 (Stand: 01.01.2020)
Bevölkerungsdichte:	1.120 Einwohner je km ²
Postleitzahl:	25462
Vorwahl:	04101
Kfz-Kennzeichen:	PI

Steuerhebesätze

Grundsteuer A:	220 %
Grundsteuer B:	250 %
Gewerbsteuer:	320 %

Internet: www.rellingen.de

die erste Baumschule gegründet, im Jahr 1990 registrierte man in Rellingen noch 66 Betriebe, welche 15 % der Baum-schulfläche Schleswig-Holsteins bewirtschafteten. Die grüne Industrie beherrscht noch immer das Landschaftsbild der Gemeinde, ergänzt durch den Duft der Rosenschulen.

Der aufkommende Wohlstand sowie das Bevölkerungswachstum Anfang des 20. Jahrhunderts verwandelten die Gemeinde in ein städtisches

Erscheinungsbild. Seit jeher gehörte der Ortsteil Krupunder zu Rellingen, dessen See bis ins 18. Jahrhundert den Namen „Rellinger See“ trug.

Heute gehört Krupunder mit seinem See zur Gemeinde Halstenbek.

Mit dem Zusammenschluss Rellingens mit dem Nachbarort Egenbüttel im Jahr 1974, nahm die Wirtschaftskraft zu und so-



Foto: K&M



BH&P
Grollmann
und Thie



Wir verstehen den Mittelstand

Steuerberatung • Wirtschaftsprüfung • Betriebswirtschaftliche Beratung

Altonaer Chaussee 63 | 22869 Schenefeld
Tel.: (040) 83 93 32 - 0 | Fax: (040) 83 93 32 - 15

mail@bhup.de
www.bhup.de



Für den wichtigsten Ort auf der Welt - Ihr Zuhause



Planungsfreiheit • Wunschausstattung • Massivbauweise • Wertbeständige Qualität • Präziser Bauablauf

Realisieren Sie Ihr Bauprojekt mit einem verlässlichen Partner.

Wir begleiten Sie mit der Erfahrung aus 35 Jahren Bautätigkeit von der Grundstücksauswahl über den Hausentwurf bis zur Schlüssenübergabe.

Unser Team plant und baut nach Ihren Wünschen und in TÜV-geprüfter Qualität.

HS BauTeam Bau- und Grundstücksgesellschaft mbH
Hauptstraße 83 • 25462 Rellingen • Telefon 04101 59 40-0
info@hs-bauteam.de • www.hs-bauteam.de



INGENIEURBÜRO LENK + RAUCHFUß GMBH

Beratende Ingenieure VBI

Beratung – Planung – Bauleitung



Abwasserentsorgung • Kanalsanierung • Kanalkataster • Wasserversorgung
Wasserbau • Renaturierung • Straßenbau • Erschließungen • Allgemeiner Tiefbau
Sport- und Freizeitanlagen • Baukoordination für Sicherheit und Gesundheitsschutz

Dipl.-Ing. Michael Ahrens

Dipl.-Ing. Wolfgang Rauchfuß-Kelle

Ingenieurbüro Lenk + Rauchfuß GmbH

Hauptstraße 70 • 25462 Rellingen • Tel.: 04101 / 2100-0

büero@lenk-rauchfuss.de

www.lenk-rauchfuss.de

mit der Wohlstand der Kommune. Die alte Bausubstanz mit seiner kulturhistorischen Bedeutung wuch der neuen Urbanität.

Fast 900 Jahre später ist aus dem Ort eine blühende, moderne Gemeinde erwachsen, in der es sich für rund 14.756 Einwohner gut leben und arbeiten lässt.

Das Portrait

Seit 1974 besteht das einst urkundlich als „Reinlage“ erwähnte Rellingen in seiner derzeitigen Form mit insgesamt drei Ortsteilen: Rellingen-Ort, Krupunder und Egenbüttel.

Wappen

1952 wurde das Rellinger Wappen verliehen. Es zeigt mit der Schattenansicht der Rellinger Kirche das Wahrzeichen auf silberfarbenem Grund.

Die rote Rose und das grüne Ahornblatt drücken die einstige Bedeutung Rellingens als Rosenanbau- und Hochbauschulengebiet aus.

Egenbüttel war bis zu jenem Jahr selbst Gemeinde und sorgte für einen rasanten Bevölkerungsanstieg, der auch über 40 Jahre später noch nicht abgeschlossen ist und sich mittlerweile der 15.000er-Marke nähert.

Besonderheiten des Ortskerns

1983 ist von großer Bedeutung: In diesem Jahr durfte die Gemeinde nämlich mit dem Rellinger Baustil ein neues Zentrum nach ihren eigenen Vorstellungen entwickeln und gestalten.

Die Mischung aus ortstypischen Stilelementen und den modernen baulichen Erfordernissen der Gegenwart erzeugen im Ortskern eine ganz besondere Atmosphäre, wozu die dominanten Farben Rot und Grün beitragen.

Rote Ziegelfassaden und mit roten Ziegeln gepflasterte Plätze stehen neben dunkelgrünen Straßenlaternen, Papierkörben und Metallgittern sowie den bereits erwähnten Grünanlagen. So erhält Rellingen eine unverwechselbare Note.

In bester Lage

Rellingen grenzt direkt an Hamburg und ist doch eine ruhige und grüne Oase. Abseits vom Trubel der Großstadt lässt es sich in Rellingen in jedem Alter vorzüglich leben. Familien, Kinder, Jugendliche, junge Paare sowie Senioren fühlen sich rundum wohl in unserer Gemeinde. Durch die hervorragende Anbindung an die A 23 mit den Anschlussstellen Pinneberg-Mitte, Pinneberg-Süd, Halstenbek/Rellingen und Halstenbek/Krupunder eignet





sich der Ort auch ideal für Pendlerinnen und Pendler.

Wer kein Auto besitzt, nutzt die öffentlichen Verkehrsmittel: Als Teil des Hamburger Verkehrsverbundes (HVV) verkehren mehrere Buslinien regelmäßig und führen zur Hamburger S-Bahn-Linie S3 (Krupunder, Halstenbek und Pinneberg). Weitere Möglichkeiten sind die Nutzung der AKN-Linie A1 (Bönningstedt und Schnelsen).

Wahrzeichen Rellingener Kirche

Die Rellingener Kirche ist das Wahrzeichen der Gemeinde. Zur Zeit des Dreißigjährigen Krieges hat die alte Rellingener Kirche,

soweit bekannt ist, fast keinen Schaden erlitten.

Vielmehr wurde das alte Feldstein-Kirchenschiff im Jahr 1584 um ein weiteres Schiff erweitert, weil die alte Kirche für die erheblich angewachsene Bevölkerung des Ortes als auch der zum Kirchspiel gehörenden Dörfer zu klein geworden war.

Lediglich während eines Unwetters am 14. Februar 1648 wurde der alte romanische Turmhelm beschädigt und eines

Hotel Restaurant **Fuchsbaui**

Unser herrlicher Garten, geschmackvoll eingerichtete Banketträume und liebevoll dekorierte Tafeln laden dazu ein, Ihr Fest zu feiern. Verlassen Sie sich auf unser Gespür für die entscheidenden Details.

BYOB

Von unserem freundlichen Team werden Sie herzlich und professionell umsorgt. Für Übernachtungen stehen Ihnen und Ihren Gästen 38 komfortable Hotelzimmer zur Verfügung.



Altonaer Straße 355-357 · 25462 Rellingen-Krupunder
Telefon (0 41 01) 38 25 - 0 · Telefax: (0 41 01) 3 39 52
www.hotel-fuchsbaui.de · mail@hotel-fuchsbaui.de



ZAHNARZTPRAXIS
A. MOUNESI



Seit Mai 2017 behandeln wir in Rellingen nach modernsten Methoden in entspannter Atmosphäre!

- ÄSTHETISCHE ZAHNHEILKUNDE
- FÜLLUNGSTHERAPIE
- HOCHWERTIGER ZAHNERSATZ
- IMPLANTOLOGIE
- WURZELKANAL- UND ZAHNFLEISCH-BEHANDLUNGEN
- KINDER- UND ERWACHSENEN-PROPHYLAXE
- BEHANDLUNG VON ANGSTPATIENTEN UND KINDERN

Zahnarztpraxis A. Mounesi
Tangstedter Chaussee 4 | 25462 Rellingen
Telefon 04101 – 831 41 49 | www.zahnarztpraxis-mounesi.de



der beiden Kirchenschiffdächer in Mitleidenschaft gezogen. Heute zählt dieses Gotteshaus zu den bedeutendsten Barockbauten Schleswig-Holsteins. Die Klinkerstele des Ehrenmals an der Rellinger Kirche wurde von dem Architekten Hermann Höger kreiert. Sie besteht im Wesentlichen aus Terrakotta. Für die Keramiken wiederum war der Bildhauer Ludwig Kunstmann zuständig.

Die Rellinger Kirche lockt mit zahlreichen Konzerten und bietet Brautpaaren einen wundervollen Start ins Eheglück.

Kinder und Jugend

Familienfreundlichkeit wird in Rellingen großgeschrieben. Mit sieben Kindertageseinrichtungen sowie drei Schulen – von der Grundschule bis zur Oberstufe – bietet die Gemeinde einen großartigen Bildungsgrundstock. Alle Schulen bieten ein zusätzliches Betreuungsangebot. Nach der Schule toben sich die Kinder und Jugendlichen im Jugendmobil aus und die OASE ist ein toller Treffpunkt.

Wohlfühlen in Rellingen

In dieser Broschüre erfahren Sie mehr über diese grüne Wohlfühl-Gemeinde. Wir wünschen Ihnen viel Spaß beim Lesen!



TIMM
Malereibetrieb GmbH
Beratung · Service · Qualität

Was können wir für SIE tun?

- ✓ Moderne Wandgestaltung
- ✓ Fassadenanstriche
- ✓ Teppich-/Parkett-/Designbodenverlegung
- ✓ Beratung vor Ort

Malerbetrieb TIMM GmbH
Blitzkamp 47 | 25462 Rellingen
Tel.: 04101 - 80 568 - 0
Fax: 04101 - 80 568 - 28

info@maler-timm.com
maler-timm.com



Türen-Vertriebs KG Nord Schmidt GmbH & Co.
Industriestraße 9
25469 Halstenbek
Tel. 04101 - 444 50
www.tuerenschmidt.de



- **KOMPETENTE BERATUNG VOR ORT**
- kostenlos und unverbindlich -
- Montage - Demontage - Service
- Alle Ausführungen aus einer Hand

FACH-AUSSTELLUNG IM HAUSE

Garagentore · Antriebe · Alu-Hauseingangstüren

Ihr **HÖRMANN** Stützpunkthändler

HAARSWELT

IMMER EINEN SCHNITT VORAUSS


Schwarzkopf

FOLLEA
DANIEL ALAIN

Hairdreams[®]
THE ART OF HAIREXTENSION

hairtalk
extensions


good hair day

**WIR
FREUEN
UNS AUF
SIE!**

Haare sind für uns mehr als nur ein Beruf - Haare sind Berufung, Motivation und Lifestyle zugleich. Bei uns lehnen Sie sich zurück und vergessen für einen Augenblick den Alltag. Im Mittelpunkt stehen Sie und Ihr individueller Style. Das persönliche Ambiente in unserem Salon verspricht ein echtes Verwöhn-Erlebnis.

HAARWELT bietet langjährige Erfahrung im Friseurhandwerk – Ihr Haar ist bei uns in guten Händen.

Neben neuesten Farb- und Strähnentechiken, raffinierten Kurz- und Langhaarschnitten, haben wir ein Händchen für Abi-, Braut und Festtagsfrisuren – Ihre Persönlichkeit sowie Ihren individuellen Style immer im Blick.

„Entdecken Sie mit uns die Natürlichkeit von Zweithaar!

Seit nunmehr 25 Jahren bin ich auf Zweithaar, wie Haarverlängerungen, Oberkopfverdichtung, Perücken und Toupets spezialisiert. Als ausgebildete Fachkraft für Zweithaar und Mitglied des BVZ-Verbandes für Haarsysteme, vertrauen sich uns Kunden aus nah und fern an. Ihre individuellen Wünsche und Ansprüche liegen uns am Herzen. Diese sprechen wir diskret in unseren modernen Räumen mit Ihnen durch. Eine direkte Abrechnung mit den Krankenkassen gehört selbstverständlich dazu. Auf Wunsch kommen wir gern auch zu Ihnen nach Hause.

Lassen Sie sich inspirieren für mehr Lebensqualität!“

(Inhaberin Susanne Holstenberg)

HAARWELT • Krupunder Heide 2c • 25462 Rellingen
Tel./Fax 04101 - 819 40 11 • www.susis-haarwelt.com

Unsere Öffnungszeiten:

Mo. 09:00 - 18:00 Uhr

Di. und Do. 09:00 - 20:00 Uhr

Mi. geschlossen

Fr. 07:00 - 18:00 Uhr

Sa. 08:30 - 15:00 Uhr

RATHAUS

An der Spitze der Verwaltung steht der Bürgermeister. Ihm unterstehen als Stabsstellen die Gleichstellungsbeauftragte, sowie die Wirtschaftsförderung. Die Verwaltung teilt sich darüber hinaus in vier Fachbereiche auf:

Bürgerservice, Planen und Bauen, Finanzen und Innerer Service.

Der Fachbereich Bürgerservice bietet Ihnen die am häufigsten benötigten Dienstleistungen. Hier finden Sie das Bürgerbüro, die Ordnungsbehörde, das Standesamt Rellingen-Pinnau sowie die Wohngeldstelle und können alle Angelegenheiten rund um die Kinderbetreuung klären. Angelegenheiten der sozialen Einrichtungen und die Kultur- und Heimatpflege gehören ebenso dazu wie die Ortsjugendpflege.

► RATHAUS RELLINGEN

Hauptstraße 60
Tel.: 04101 564-0
E-Mail: info@rellingen.de
www.rellingen.de

Mo., Di., Do. und
Fr. 08:30-13:00 Uhr,
Di. auch 14:00-18:00 Uhr
und nach Vereinbarung

► BÜRGERBÜRO RELLINGEN-PINNAU:

Mo. bis Fr. 08:30-13:00 Uhr,
Di. auch 14:00-18:00 Uhr

► FACHBEREICH INNERER SERVICE

Büroleitender Beamter:
Uwe Goldt
Tel.: 04101 564-122
E-Mail: u.goldt@rellingen.de

Sie wollen ein Haus bauen? Dann sind Sie beim **Fachbereich Planen und Bauen** genau richtig. Dieser ist darüber hinaus u. a. für die Verkehrsangelegenheiten, Straßenbeleuchtung, Spielplätze sowie den Baumschutz zuständig.

Im **Fachbereich Finanzen** sind die Bereiche Rechnungswesen, Finanzbuchhaltung, lokale Steuern, Wasserversorgung und Abwasserbeseitigung zu finden.

Bei Fragen zum Personalrecht, der Datenverarbeitung und des Datenschutzes wenden Sie sich an den **Fachbereich Innerer Service**.

Der Verwaltung ist es wichtig, die Anliegen der Bürgerinnen und Bürger zeitnah zu bearbeiten. Deshalb zeichnet sich das Rathaus durch seine geringen Wartezeiten und seinen hohen Service aus.

► BÜRGERMEISTER

Marc Trampe
Tel.: 04101 564 -120
E-Mail: m.trampe@rellingen.de

Bürgersprechstunden:
1. Di. im Monat,
17:00-18:00 Uhr und
nach Vereinbarung

► ASSISTENTIN DES BÜRGERMEISTERS

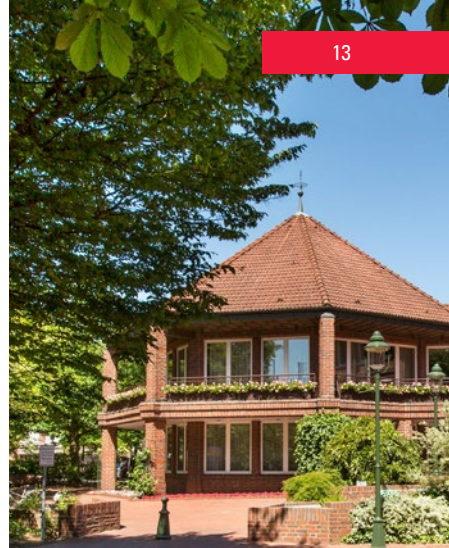
Tamara Janßen
Tel.: 04101 564-121
E-Mail: t.janssen@rellingen.de



WAS ERLEDIGE ICH WO IM RATHAUS?

ANGELEGENHEIT

- ▶ **ABWASSERBESEITIGUNG**
-Leitungsauskünfte
Tel.: 04101 564 -161/-162
-Entwässerungsanträge
Tel.: 04101 564-161/-162
-Gebühren
Tel.: 04101 564-175
-Beiträge
Tel.: 04101 564-176
- ▶ **ANGELMARKEN**
Tel.: 04101 564-144
- ▶ **AN-, AB- UND UMMELDUNGEN**
Tel.: 04101 564-144
- ▶ **AUFGRABEANTRÄGE**
Tel.: 04101 564-161/-162
- ▶ **AUSWEISANGELEGENHEITEN**
Tel.: 04101 564-144
- ▶ **BAUANTRÄGE**
Tel.: 04101 564-150/-163
- ▶ **BAUMSCHUTZ**
Tel.: 04101 564-151
- ▶ **BAUSTELLENZUFahrTEN**
Tel.: 04101 564-161
- ▶ **BAUVORANFRAGEN**
Tel.: 04101 564 -150/-163
- ▶ **BEGLAUBIGUNGEN**
Tel.: 04101 564-144
- ▶ **BRANDSCHUTZ/FEUERWEHR**
Tel.: 04101 564-140
- ▶ **BRIEFWAHL**
Tel.: 04101 564-144
- ▶ **BÜRGERSTIFTUNG**
Tel.: 04101 564-121
- ▶ **EHESCHLIESSUNGEN**
Tel.: 04101 564-135
- ▶ **ERSCHLIESSUNGS-
BEITRÄGE**
Tel.: 04101 564-151
- ▶ **FAHRAUSWEISE FÜR
SCHÜLER**
Tel.: 04101 564-500
- ▶ **FISCHEREISCHEINE**
Tel.: 04101 564-144
- ▶ **FRAUEN/GLEICHSTELLUNG**
Tel.: 04101 564-181
- ▶ **FÜHRERSCHEINANTRÄGE
(MELDEBESTÄTIGUNG)**
Tel.: 04101 564-144
- ▶ **FÜHRUNGSZEUGNISSE,
POLIZEILICH**
Tel.: 04101 564-144
- ▶ **FUNDBÜRO**
Tel.: 04101 564-144
- ▶ **GASTSTÄTTENERLAUBNISSE**
Tel.: 04101 564-140/-141
- ▶ **GEBURTEN**
Tel.: 04101 564-135
- ▶ **GEMEINDEKASSE**
Tel.: 04101 564-186/-187
- ▶ **GEWERBE, AB-, AN- UND
UMMELDUNG,
GEWEBEAUSKÜNFTE**
Tel.: 04101 564-141
- ▶ **GEWERBESTEUER**
Tel.: 04101 564-177
- ▶ **GLEICHSTELLUNGS-
BEAUFTRAGTE**
Tel.: 04101 564-181
- ▶ **GRUNDSTEUER**
Tel.: 04101 564-177
- ▶ **GRUNDSTÜCKSZUFahrTEN**
Tel.: 04101 564-161
- ▶ **HAUSHALTSBESCHEINIGUNG
FÜR KINDERGELD**
Tel.: 04101 564-144
- ▶ **HAUSNUMMERNFESTSETZUNG**
Tel.: 04101 564-152
- ▶ **HUNDE, AB-, AN- UND
UMMELDUNG, HUNDESTEUER**
Tel.: 04101 564-177
- ▶ **INDIREKTEINLEITER-
ÜBERWACHUNG**
Tel.: 04101 564-176
- ▶ **JUBILÄEN**
Tel.: 04101 564-121
- ▶ **JUGENDARBEITSSCHUTZ**
Tel.: 04101 564-144
- ▶ **JUGENDPFLEGE/
ORTSJUGENDPFLEGE**
Tel.: 04101 564-134
- ▶ **KANALBENUTZUNGSgebÜHREN**
Tel.: 04101 564-175/-176
- ▶ **KINDERBETREUUNGSKOSTEN**
Tel.: 04101 564-133/-139
- ▶ **KIRCHENAustrITT**
Tel.: 04101 564-135
- ▶ **KULTUR**
-Kartenvorverkauf
Tel.: 04101 564-110/-111
- ▶ **EIGENER VERANSTALTUNGEN**
Tel.: 04101 564-132
- ▶ **LÄRMSCHUTZ**
Tel.: 04101 564-140
- ▶ **LEBENSbescheinigungen**
Tel.: 04101 564-144



Wochenmarkt

Die Gemeinde Rellingen veranstaltet wöchentlich freitags von 08:00 - 16:00 Uhr einen Wochenmarkt auf dem „Arkadenhof“ an der Hauptstraße, gegenüber des Rathauses.

Ansprechpartnerin im Rathaus:

Frau Warnecke
Telefon: 04101 564-140
E-Mail: m.warnecke@rellingen.de

-Gebühren
Tel.: 04101 564-175/-176

▶ **WIRTSCHAFTSFÖRDERUNG**
Tel.: 04101 564-116

▶ **WOCHENMARKT**
Tel.: 04101 564-140/-141

▶ **WOHNBERECHTIGUNGS-SCHEIN**
Tel.: 04101 564-133/-139

▶ **WOHNGELD**
Tel.: 04101 564-133/-139

▶ **ZIVIL- UND KATASTROPHENSCHUTZ**
Tel.: 04101 564-140

▶ **LIEGENSCHAFTEN**
Tel.: 04101 564-151

▶ **MELDEBESCHEINIGUNG**
Tel.: 04101 564-144

▶ **NAMENSERKLÄRUNGEN**
Tel.: 04101 564-135

▶ **OBDACHLOSENANGELEGENHEITEN**
Tel.: 04101 564-141

▶ **PARKERLEICHTERUNG FÜR SCHWERBEHINDERTE**
Tel.: 04101 564-144

▶ **PERSONAL AUSWEISE**
Tel.: 04101 564-144

▶ **PLAKATIERUNG**
Tel.: 04101 564-152

▶ **RATTENBEKÄMPFUNG**
Tel.: 04101 564-110/-140

▶ **REISEPÄSSE**
Tel.: 04101 564-144

▶ **SCHÄDLINGSBEKÄMPFUNG**
Tel.: 04101 564-140

▶ **SCHIEDSAMT**
Tel.: 04101 564-140

▶ **SCHULWESEN**
Tel.: 04101 564-173/-183

▶ **SCHORNSTEINFEGER-ANGELEGENHEITEN**
Tel.: 04101 564-140/-141

▶ **SENIOREN-ANGELEGENHEITEN**
Tel.: 04101 564-131

▶ **SONDERNUTZUNGS-ERLAUBNISSE**
Tel.: 04101 564-152

▶ **SPENDENBESCHEINIGUNGEN**
Tel.: 04101 564-171

▶ **SPORT/ VEREINE**
Tel.: 04101 564-132

▶ **STERBEFÄLLE**
Tel.: 04101 564-135

▶ **STEUERN**
Tel.: 04101 564-177

▶ **STRASSEN- UND WEGE-RECHT (BESCHWERDEN)**
Tel.: 04101 564-141/-151

▶ **TIERSCHUTZ**
Tel.: 04101 564-140

▶ **UMWELTANGELEGENHEITEN**
Tel.: 04101 564-140

▶ **UNTERSUCHUNGSBE-RECHTIGUNGSSCHEINE**
Tel.: 04101 564-144

▶ **URKUNDEN (GEBURTS-, STERBE- EHE-, LEBENSPARTNERSCHAFTS- UND STERBEURKUNDEN)**
Tel.: 04101 564-135

▶ **VATERSCHAFTSANERKENNUNG**
Tel.: 04101 564-135

▶ **VERGNÜGUNGSSTEUER**
Tel.: 04101 564-177

▶ **VERKEHRSANGELEGENHEITEN**
Tel.: 04101 564-151

▶ **WAHLEN**
Tel.: 04101 564-122

▶ **WASSERVERSORGUNG**
-Bauanträge
Tel.: 04101 564-175/-176
-Beiträge
Tel.: 04101 564-175/-176



BÜRGERBÜRO RELLINGEN- PINNAU

Das Bürgerbüro Rellingen-Pinnau mit der Information ist eine zentrale und bürgerfreundliche Anlaufstelle für viele Belange der BürgerInnen der Gemeinde Rellingen und für die amtsangehörigen Gemeinden des Amtes Pinnau.



WAS ERLEDIGE ICH WO?

Rellingen verfügt über einen detaillierten und sehr übersichtlichen Zuständigkeitsfinder, den Sie auf der Internetseite der Gemeinde finden – von A wie Abwasserbeseitigung bis Z wie Zivil- und Katastrophenschutz.

Die Behördennummer 115 ist neuer Standard im Bürgerservice. Ihre erste Anlaufstelle für Verwaltungsfragen aller Art ist von montags bis freitags von 08:00 bis 18:00 Uhr erreichbar.

Die 115 bietet ein einheitliches Serviceversprechen.

▶ **MIT EINEM KLICK ZU MEHR INFORMATIONEN:**
www.115.de



IHRE BEHÖRDENUMMER



**Herzlich willkommen
Hotel Rellinger Hof**
Geruhsame Gastlichkeit
im Herzen Rellingsens.



**Einfach genießen
Restaurant Schließelmann**
Feste feiern | Mittagstisch | Brunch
Die Location für Ihre Feier.

www.rellinger-hof.de | info@rellinger-hof.de
Hauptstraße 31 | 25462 Rellingen | Tel. 0 41 01 - 2 13 - 0 |

HEIRATEN IM STANDESAMT RELLINGEN-PINNAU

Die Hochzeit gehört zu den schönsten Ereignissen im Leben eines Menschen.

Ihr „Ja-Wort“ im Rathaus schenken Sie einander in unserem stilvoll eingerichteten Trauzimmer, in dem Sie mit 20 Personen Platz finden.

Des Weiteren stehen Ihnen attraktive Außenrauorte in ausgewählten Restaurants in unserem Standesamtsbezirk zur Verfügung. Das Standesamt Rellingen-Pinnau ist zuständig für die Gemeinde Rellingen und die Gemeinden des Amtes Pinnau:

Borstel-Hohenraden, Ellerbek, Kummerfeld, Prisdorf und Tangstedt.

Für die Hoch-Zeit der Hochzeiten bietet das Standesamt einmal im Monat auch Samstagstermine an. Ab Juli kann man bereits für das darauf folgende Jahr einen Termin reservieren.

*„EINEN MENSCHEN
LIEBEN HEISST
EINWILLIGEN, MIT
IHM ALT ZU WERDEN.“*

ALBERT
CAMUS

► STANDESAMT RELLINGEN-PINNAU

Hauptstraße 60
25462 Rellingen
Tel.: 04101 564-135

E-Mail:
standesamt-rellingen-pinnau@
rellingen.de
www.rellingen.de

Reservierungen werden gerne telefonisch von den Standesbeamtinnen Frau Langer, Frau Murdoch und Frau Dohrmann entgegengenommen.



IHR TERMIN zum NEUEN LOOK

BRÜHL
FRISEURE

Hauptstr. 84a • 25462 Rellingen
04101/592390 • www.bruehl-friseure.de



Mehr Grün in Rellingen

Unter dem Motto „Mehr Grün in Rellingen“ wurde im Jahr 2014, im Ausschuss für Bauwesen und Umwelt, eine Baumspende-Aktion ins Leben gerufen. Der Hintergrund ist, dass die Gemeinde weit über die Gemeindegrenzen hinaus für ihr durch Bäume und Pflanzen begrüntes und durch Baumschulen geprägtes Ortsbild bekannt ist.

Um die Attraktivität nicht nur zu wahren, sondern noch auszubauen, wurde dieses Konzept geschaffen.

Ziel soll es sein, alle Einwohnerinnen und Einwohner – egal ob Familien, Einzelpersonen, Schulklassen oder Unternehmen – dafür zu mobilisieren, ihren Anteil an der Erweiterung der Grünflächen

in Rellingen zu tragen und das Bewusstsein für die Bedeutung der öffentlichen Bäume zu stärken.

Aus dem Grund gibt es einen dauerhaften Spendenaufruf: Für jeden gespendeten Euro gibt die Gemeinde einen Euro dazu. Ab einem Spendenbetrag von 1.000 Euro kann der gespendete Baum auf Wunsch des Spenders mit einer Granit-Stele gekennzeichnet werden.

Ferner engagiert sich die Gemeinde als Mitglied im „Förderverein Kulturlandschaft Pinneberger Baumschulland“ für den Erhalt, die Pflege und die Weiterentwicklung der Kulturlandschaft Pinneberger Baumschulland, sodass auch außerhalb des Ortes mehr Grün angestrebt wird.

Nähere Informationen erhalten Sie im Rathaus.

Fotos: Raina Klehn (oben), Gemeinde Rellingen (unten)

west *Ihr Immobiliencenter vor Ort*
immobilien

- Vermietung
- Verkauf
- Verwaltung

 **040 - 840 55 779**



www.westimmobilien.de

Lornsenstraße 86 in 22869 Schenefeld



Ihr die Nachbarn, wir der Treffpunkt!

Jetzt bringen wir Finanzen und die Nachbarschaft in Schwung!
Mit Ausstellern und Angeboten in der Filiale nebenan.

www.haspa-veranstaltungen.de

Haspa Filiale Rellingen
Hauptstr.55
25462 Rellingen

 **Haspa**
Hamburger Sparkasse



KEIN TAG OHNE EHRENAMT

Ehrenamt wird großgeschrieben in Rellingen. Die Diakonie kümmert sich seit 2016 intensiv um die Integrationsarbeit.

Hierbei steht fest: Die Integration von Geflüchteten ist kein Sprint, sondern ein Dauerlauf. Und der Dauerlauf zeigt Früchte:

ÜBER 50% DER ZUGEWANDERTEN MENSCHEN zwischen 18-67 Jahren machen einen Sprachkurs, sind in Beschäftigung oder Ausbildung.

Im Vergleich dazu der
BUNDESSCHNITT:

**30% DER FLÜCHTLINGE
DER HAUPTHERKUNFTS-
LÄNDER HABEN ARBEIT.**

Seit Ende 2019 liegt – neben der allgemeinen Sozialarbeit – ein Schwerpunkt bei der Vermittlung in Wohnraum. Ebenso wurde die Sozialarbeit auf Obdachlose ausgeweitet. Ohne Ehrenamt würde die Integration von Geflüchteten in Rellin-

gen nicht so gut funktionieren. Hierfür ein großer Dank an die Ehrenamtler!

Zu den Flüchtlingsarbeiten gehören:

- ▶ *FALLARBEIT IN DEN UNTERKÜNFTEN UND BERATUNG*
- ▶ *BEHÖRDENGÄNGE – AUSLÄNDERBEHÖRDE, SPRACHKURSE FINDEN, JOBCENTER, SOZIALAMT*
- ▶ *UNTERSTÜTZUNG BEI BEWERBUNGEN*
- ▶ *ARZTBESUCHE*
- ▶ *FAMILIENARBEIT: KINDERGARTENANMELDUNG, SCHULE, UNTERSTÜTZUNG BEI SCHWIERIGKEITEN IN DER SCHULE, DOLMETSCHER FINDEN*

Ziel ist, dass die Menschen ihre eigenen Lebensformen finden.

Helfen Sie dabei!
Neue Ehrenamtler und Wohnraum für Flüchtlinge werden laufend gesucht! Melden Sie sich gern bei der Ehrenamts-Koordinatorin Frau Riedel.



Ehrenamts-Koordinatorin

Frau Riedel-Walsemann

Tel.: 04101 7757505

E-Mail: kerstin.riedel@diakonie-hhsh.de

POLITIK IN RELLINGEN

Die Gemeindevertretung der Gemeinde Rellingen setzt sich aus den bei der Kommunalwahl gewählten Direktkandidaten der ortsansässigen Parteien zusammen.

Derzeit besteht die Gemeindevertretung aus 23 Mitgliedern.

Die Termine für die Sitzungen sind bequem der Sitzungsübersicht auf unserer Website rellingen.de zu entnehmen. Weitere Informationen über einzelne Mitglieder der Gemeindevertretung sind hinterlegt und können mit einem Klick auf die Person aufgerufen werden.

Die Fachausschüsse der Gemeindevertretung

Zur Vorbereitung der Beschlüsse der Gemeindevertretung und um bestimmte fachliche Themen zu diskutieren und Entscheidungen zu treffen, wurden sieben Ausschüsse gebildet.

► HAUPTAUSSCHUSS

Vorsitzender:
Klaus Einfeldt, FDP
4 Sitzungen/Jahr
9 Mitglieder plus Bürgermeister

Der Hauptausschuss hat diverse gesetzliche Aufgaben, wie z. B. Koordination der Ausschussarbeit, Kontrolle der Verwaltung gemäß den festgelegten Zielen der Gemeindevertretung (Berichtswesen),

Steuerung der wirtschaftlichen Betätigung der Gemeinde. Darüber hinaus obliegt ihm das Thema „Wirtschaftsförderung“. Er ist der einzige Ausschuss, in dem der Bürgermeister Mitglied ist, jedoch ohne Stimmrecht.

► FINANZAUSSCHUSS

Vorsitzender:
Martin Claussen, CDU
4 Sitzungen/Jahr
11 Mitglieder

Der Finanzausschuss kümmert sich um das Finanzwesen, die Steuern, Gebühren und Beiträge, die Prüfung der Jahresrechnung, Grundstücksangelegenheiten und die Eigenbetriebe inkl. der Breitbandversorgung.

SCHLUSS MIT DER KLIMAKATASTROPHE IN IHREM KELLER!



Wir machen das mit Ihrer neuen Heizung.
Jetzt planen und im Winter Energie sparen.

- BERATUNG
- PLANUNG
- NEUBAU
- MEISTERBETRIEB
- WARTUNG
- REPARATUR
- NOTDIENST
- FÖRDERMITTEL

Sanitär & Heizungs-Eggers GmbH
Pinneberger Weg 29
D-25499 Tangstedt
Tel.: 04101 / 204748
Fax: 04101 / 207822
E-Mail: info@sanitaer-heizungs-eggers.de

Eggers



▶ AUSSCHUSS FÜR SENIOREN, SOZIALES UND KULTUR

Vorsitzende:
Marianne Stock, CDU

4 Sitzungen /Jahr
11 Mitglieder

Der „SSK“ beschäftigt sich mit dem Kulturwesen, den Büchereien, dem Sozialwesen, Seniorenangelegenheiten und dem Wohnungswesen.

▶ AUSSCHUSS FÜR KINDER, JUGEND UND SPORT

Vorsitzender:
Achim Diekmann, GRÜNE

4 Sitzungen/Jahr
11 Mitglieder

Der „KJ“ bewegt die Themen der Kinderbetreuung, der Jugendpflege sowie der Sportförderung. Er entscheidet z. B. über Investitionszuschüsse und über Entwürfe von Spielplatzanlagen.

▶ AUSSCHUSS FÜR VERKEHR

Vorsitzender:
Peter Geercken, SPD

8 Sitzungen/Jahr
11 Mitglieder

Zu den wesentlichen Themen des Verkehrsausschusses gehören die gemeindlichen Straßen und Wege, aber auch die Wasser- und Abwasserleitungen in den Straßen sowie die Straßenbeleuchtung.

▶ AUSSCHUSS FÜR BAUWESEN UND UMWELT

Vorsitzender:
Dr. Steffen Böhm-Rupprecht, CDU

10 Sitzungen/Jahr
11 Mitglieder

Die Mitglieder des Bauausschusses sorgen sich um die bestehenden und geplanten Gebäude der Gemeinde. Bedeutend ist aber auch die Diskussion der Bauleitplanungen (Bebauungspläne, Flächennutzungsplan), bei der stets verschiedene Belange abzuwägen sind. Weitere Themenfelder sind der Natur- und Umweltschutz sowie der Brandschutz in der Gemeinde (Freiwillige Feuerwehren).

▶ SCHULAUSSCHUSS

Vorsitzende:
Martina Roy, CDU
4 Sitzungen/Jahr
11 Mitglieder

Der Schulausschuss befasst sich mit allen Themen des Schulwesens in der Gemeinde. Dabei ist die Entwicklung der drei „eigenen“ Schulen (Brüder-Grimm-Schule, Erich Kästner Schule, Caspar-Voght-Schule) hervorzuheben. In den Ausschüssen spiegeln sich die Mehrheitsverhältnisse der Gemeindevertretung wieder. Unabhängig davon sind die Positionen der Ausschussvorsitze, die ebenfalls nach dem Proporz in der Gemeindevertretung auf die Fraktionen entfallen.

► **BÜRGERVORSTEHER:**

Hans-Günther Reinke, CDU
 Im Dorfe 20
 Tel.: 04101 383682
 E-Mail: reinkehg@gmail.com

► **ERSTER STELLV.
 BÜRGERVORSTEHER**

Peter Geercken
 Wiesenweg 15a
 Tel.: 04101 5691407
 E-Mail: peter.geercken@web.de

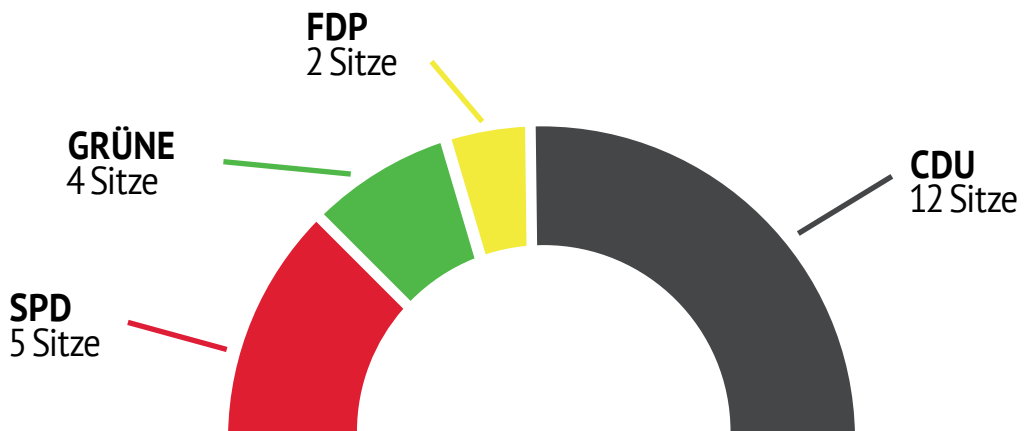
► **ZWEITER STELLV.
 BÜRGERVORSTEHER**

Achim Diekmann
 Oberer Ehmschen 102
 Tel.: 04101 24409
 E-Mail:
 diekmann.achim@wtnet.de



GEMEINDE RELLINGEN - GESAMTERGEBNIS - SITZVERTEILUNG

Gemeinderatswahlen 06.05.2018



DIE FRAKTIONEN IN DER GEMEINDEVERTRETUNG

► *CDU-FRAKTION* *12 MITGLIEDER*

BEYRLE, DIETER
Fraktionsvorsitzender
Krupunder Heide 9
Tel.: 04101 36392
E-Mail: dieterbeyrle@aol.com

WILKENS, SÖREN
Stellvertretender
Fraktionsvorsitzender
Theodor-Storm-Straße 25
Tel.: 04101 22488
E-Mail: info@soerenwilkens.de

*BÖHM-RUPPRECHT,
DR. STEFFEN*
Lohkamp 2
Tel.: 04101 837285
E-Mail: boehm-rupprecht@gmx.de

CLAUSSEN, MARTIN
Finkeneck 50
E-Mail: maclaussen@gmx.de

DREWS, JENNIFER
E-Mail: jennifer.drews@
enjoy-it-hamburg.de

JACOBS, ANKE
Altonaer Straße 371h
Tel.: 04101 33118
E-Mail: amjacobs@gmx.de

OCKENS, FRANK R.
Ellerbeker Weg 45
E-Mail: fro@cartcare.de

REINKE, HANS-GÜNTHER,
Im Dorfe 20
Tel.: 04101 383682
E-Mail: reinkehg@gmail.com

ROY, MARTINA
Ahornstraße 1
Tel.: 04101 8356100
E-Mail: teufelchen76@gmx.net

SCHMIDT, ROLF-RÜDIGER
Gärtnerstraße 37
Tel.: 04101 505455
E-Mail: r-r.schmidt@web.de

SCHRÖDER, MAREN
Hauptstraße 76
Tel.: 04101 544110
E-Mail: maren@
schroeder-raumgestaltung.de

STOCK, MARIANNE
Pinneberger Straße 10 b
Tel.: 04101 35348
E-Mail: mariannestock@
gmx.com

► *SPD FRAKTION* *5 MITGLIEDER*

*ZIMMERMANN,
CHRISTIAN-MATTHIAS*
Fraktionsvorsitzender
Kirchenstieg 4
Tel.: 04101 372313
E-Mail: cm.zimmermann@web.de

BATTERMANN, DIRK
Tel.: 0152 53164834
E-Mail: spd@dbattermann.de

GOGOL, JANINA
Tel.: 04101 27867
E-Mail: janinageercken@web.de

GEERCKEN, PETER
Wiesenweg 15a
Tel.: 0151 58101846
E-Mail: peter.geercken@web.de

PANSCH, JASMIN
E-Mail: panschpansch@
hotmail.com

► *BÜNDNIS 90/DIE GRÜNEN* *4 MITGLIEDER*

DIEKMANN, ACHIM
Fraktionsvorsitzender
Oberer Ehmschen 102
Tel.: 04101 24409
E-Mail:
diekmann.achim@wtnet.de

KELLER, ANJA
Stellvertretende
Fraktionsvorsitzende
Tel.: 04101 373197
E-Mail: ankeller@email.de

DIEKMANN, SUSANNE
Oberer Ehmschen 102
Tel.: 04101 24409
E-Mail: susanne-diekmann@
wtnet.de

FABER, SILKE
Baumschulenweg 42
Tel.: 04101 29266
E-Mail: fischer-faber@web.de

► *FDP* *2 MITGLIEDER*

EINFELDT, KLAUS
Fraktionsvorsitzender
Moorkampsweg 33
Tel.: 04101 371482
E-Mail: klaus.einfeldt@gmx.de

SCHNIEDER, BRIGITTA
Stellvertretende
Fraktionsvorsitzende
Buchenstraße 12
Tel.: 04101 32143
E-Mail: g.schnieder@gmx.net

WIRTSCHAFTSSTAND- ORT RELLINGEN

In unmittelbarer Nähe zu der Metropole Hamburg profitieren Rellingerinnen und Rellinger von einem wirtschaftsfreundlichen Klima, stabilen politischen Verhältnissen und den Impulsen zahlreicher Unternehmen, die in Wachstumsbranchen bereits erfolgreich am Standort agieren.

Die Wirtschaftsförderung der Gemeinde Rellingen ist die zentrale Anlaufstelle für Unternehmer, Investoren und Existenzgründer innerhalb der Verwaltung.

Wer Informationen zum Wirtschaftsstandort wünscht, seine Firma in Rellingen ansiedeln möchte, sein Unternehmen ausbaut oder nach einer Gewerbeimmobilie sucht, kann in diesen Fällen den Service der kommunalen Wirtschaftsförderung nutzen. Sie vermittelt die richtigen Ansprechpartner vor Ort und bindet die Vorhaben in Verwaltungsabläufe ein.

Darüber hinaus organisiert die Wirtschaftsförderung regelmäßige Informationsveranstaltungen für Unternehmerinnen und Unternehmer und arbeitet eng mit den Wirtschaftsförderungen des Kreises Pinneberg, der WTSH - Wirtschaftsförderung und Technologietransfer Schleswig-Holstein GmbH und der HIW Hamburg Invest Wirtschaftsförderungsgesellschaft mbH zusammen.

UNSERE LEISTUNGEN

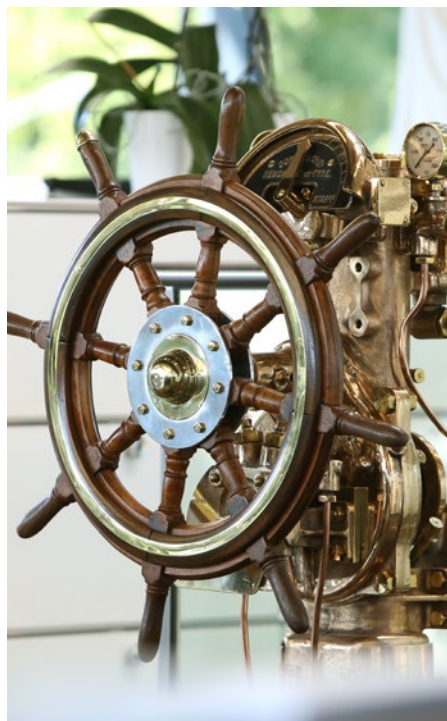
Vermittlung von Kontakten und Ansprechpartnern

- ▶ Kontaktvermittlung zu Wirtschaft und Verwaltung
- ▶ Vermittlung von Partner-, Kunden- und Lieferantenkontakten
- ▶ Informationsvermittlung durch Veranstaltungen
- ▶ Begleitung bei der Ansiedlung
- ▶ Informationen zum Standort sowie zu Gewerbeflächen und -Immobilien
- ▶ Unterstützung bei Genehmigungsverfahren
- ▶ Innovationsberatung und Technologietransfer



Ihr Ansprechpartner:

Herr Harald Poppner
Telefon: 04101 564-116
E-Mail: h.poppner@rellingen.de





Tobias-Grau Zentrale

- ▶ Unterstützung bei der Verbesserung der Standortbedingungen, wie z.B. Breitbandanbindung, Kinderbetreuungsangebote, Energieversorgung
- ▶ Individuelle Fördermittelrecherche und -beratung
- ▶ Unterstützung bei der Entwicklung von Finanzierungs-konzepten
- ▶ Unterstützung bei öffentlichen Finanzierungsinstrumenten (EU, Investitionsbank Schleswig-Holstein, etc.)
- ▶ Unterstützung bei Antragsverfahren für Fördermittel und Finanzierungen
- ▶ grundlegende Existenzgründungsberatung
- ▶ Dienstleistungen für Existenzgründer, Fachkräfte und Absolventen, Beratung bei Konzeption, Machbarkeitsprüfungen

Gewerbesteuer im Vergleich:

Rellingen:	320 %
Halstenbek:	400 %
Barmstedt/ Wedel:	380 %
Elmshorn/ Pinneberg/ Quickborn/ Tornesch/ Uetersen:	390 %
Hamburg:	470 %

VORTEILE DER GEOGRAFISCHEN LAGE

In Rellingen haben sich zahlreiche renommierte, global agierende Unternehmen niedergelassen, aber ebenso in der Öffentlichkeit wenig bekannte Unternehmen, die auf ihrem Gebiet zu den Weltmarktführern gehören.

In Rellingen ergänzen sich internationale Firmen mit mittelständischen Traditionsunternehmen optimal.

Dies ist auch in der vorteilhaften geografischen Lage begründet: Herausragende Lage am Schnittpunkt der wichtigsten nationalen

und internationalen Verkehrswege in Nord/Süd und Ost/West-Richtung.

Die Gemeinde Rellingen ist über vier Autobahnanschlüsse an die zentrale Verkehrsader A23 angebunden und befindet sich im Osten nur einen Katzensprung von der Autobahn A7 entfernt. Gelegen in einem Wirtschaftsraum mit überregionaler Ausstrahlungskraft, d.h., im Umkreis von 350 km leben über 60 Millionen potentielle Kunden.

15 km zum Zentrum Hamburgs
18 km zum Flughafen Fuhlsbüttel
30 km zum Containerhafen Hamburg

ZAHLEN, DATEN, FAKTEN

► **BILDUNG:**

37 Hochschulen und Fachhochschulen im Umkreis von 30 km

► **MEDIAN DER MONATLICHEN BRUTTOARBEITSENTGELTE**

der sozialversicherungspflichtig Vollzeitbeschäftigten am Wohnort:

Rellingen: 3.677 €
Land SH: 3.191 €,
Hamburg: 3.530 €

Quelle:

Statistik-Service Nordost ©,
Statistik der Bundesagentur
für Arbeit
(Stichtag: 31.12.2018)

WIRTSCHAFTSKRAFT:

- **Gewerbesteuereinnahmen:**
17.004.404,17 €
(Quelle: Jahresabschluss
2018 der Gemeinde
Rellingen)

- **1.896 UNTERNEHMEN,**
6.539 Beschäftigte,
5.864 Einpendler,
5.059 Auspendler

Quelle: Statistik-Service
Nordost ©, Statistik der
Bundesagentur für Arbeit
(Stichtag: 30.06.2019)

► **FLÄCHENNUTZUNG:**

Siedlungs- und Verkehrsfläche: 583 ha

Landwirtschaftsfläche: 680 ha

Sonstige Flächen: 56 ha

gewerbliche Baufläche: 63,7 ha

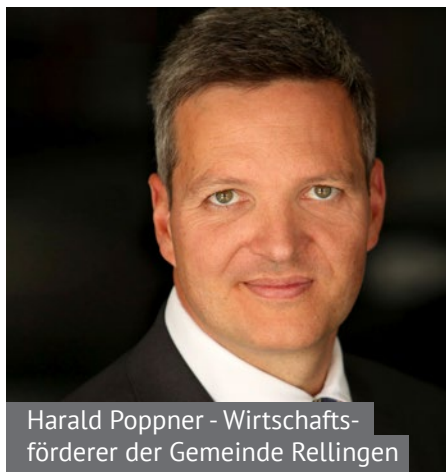
► **BESONDERHEIT:**

- Eigenes Wasserschutzgebiet
- Breitband – ein flächendeckendes Glasfasernetz

In Rellingen haben Sie den besonders guten Anschluss. Bereits seit 2015 verfügt die Gemeinde über das eigene, flächendeckende Angebot eines Glasfaseranschlusses bis in die Häuser (FTTH/FTTB).

Der Kooperationspartner, die wilhelm.tel GmbH aus Norderstedt, betreibt das Netz, welches „diskriminierungsfrei“ errichtet ist, so dass es grundsätzlich auch andere Telekommunikationsanbieter nutzen können. Es stehen den angeschlossenen Bürgerinnen und Bürgern mehrere Tarife zur Verfügung, die seit 2017 einen Download von 250 Mbit/s ermöglichen.

Rund 46 % der Haushalte und zahlreiche Gewerbebetriebe haben sich bereits für den Glasfaseranschluss entschieden. Tendenz steigend. So ist Rellingen nicht nur für den aktuellen Bedarf an digitaler Infrastruktur gut gerüstet. Rellingen hat auch beste Voraussetzungen, die nächsten Generationen der digitalen Technik umzusetzen.



Harald Poppner - Wirtschaftsförderer der Gemeinde Rellingen

Besuchen Sie uns!

In unserem Kundenzentrum erwartet Sie ein persönlicher Service, faire Angebote und eine kompetente Beratung.

Wir freuen uns auf Sie!

Der kurze Weg
zu Ihrer Energie.



Energie – in Rellingen zu Hause

Kundenzentrum

Hohle Str. 30 in Rellingen
T 04101 696 11 20
energie-rellingen.de

Öffnungszeiten

Dienstag und Donnerstag
8.30 – 13 Uhr
14 – 16.30 Uhr

EnergieRellingen

Ein Produkt der Stadtwerke Elmshorn

WASSERVERSORGUNG



Der Eigenbetrieb Wasserver- und -entsorgung der Gemeinde Rellingen betreibt in Rellingen ein eigenes Wasserwerk, das die Haushalte der Gemeinde mit Trinkwasser versorgt.

Ausgenommen hiervon ist ein Gebiet im Nordwesten zwischen der Stadt Pinneberg und der BAB 23. Dieses wird von den Stadtwerken Pinneberg versorgt. Einige Grundstücke in direkter Nachbarschaft zu Hamburg werden von Hamburg Wasser versorgt.

Das Trinkwasser der Gemeinde Rellingen wird aus sechs Brunnen gewonnen und aufbereitet. Anschließend wird es über das ca. 70 km lange Rohrnetz an ca. 4.000 Haushalte verteilt.

Die jährliche Trinkwasseranalyse finden Sie auf rellingen.de. Weitere Analysen können unter 04101 564-176 angefordert werden.

Informationen zur Belastung des Trinkwassers durch das Abbauprodukt eines Pflanzenschutzmittels erhalten Sie ebenfalls auf rellingen.de.

Die Wasserhärte ist im Härtebereich hart mit mehr als 2,5 Millimol Calciumcarbonat je Liter. Dies entspricht etwa einem Wert von 16-19 Grad deutscher Härte.

Das Wasserwerk wird von drei Mitarbeitern betrieben, welche auch im Außendienst tätig sind. Diese kommen bei Ihnen vorbei, wenn der Zähler ab-

gelesen oder ausgewechselt werden muss und sind beratend bei Fragen zur Wasserversorgung tätig.

Der Einbau der neuen Funkzähler ist bis zum Jahr 2023 abgeschlossen, so dass Hausbesuche dann nur noch zum Zähleraustausch erfolgen.

Das Wasserwerk und seine Mitarbeiter sind während der Geschäftszeiten unter 04101 32318 zu erreichen.





Anja Freese
Gesundheit & Wellness

Was man über Wasser wissen sollte!

KOSTENLOSE VORTRÄGE



- Wasser – die gesunde Lösung
- Wie steht es um unser Leitungswasser?
Was macht ein gesundes Wasser aus?
- Welches Wasser ist für Säuglingsnahrung geeignet?
- Molekularer Wasserstoff... das vielleicht beste Antioxydant der Welt?

TEL: 04101/805 70 11 | MOBIL: 01520/20 20 976
E-MAIL: info@anja-freese.de | WWW.ANJA-FREESE.DE

Alle Termine findest du auf meiner Website.

Für Einzeltermine und eine persönliche Beratung bei dir vor Ort schreibe mir gerne unverbindlich eine E-Mail oder rufe mich an.



KUNSTRASENPLATZ FÜR RELLINGEN

Rellingens Sportler sind aktiv. Die steigende Mitgliederzahl des SC Egenbüttel führt zu einer steigenden Anzahl aktiver Mannschaften und damit zu einem intensiveren Liga-Spielbetrieb.

Die Nutzung der Naturrasenplätze erfolgt nun vermehrt auch zu Zeiten und Witterungsbedingungen, an denen zur Regeneration des Naturrasens eine weniger intensive Nutzung angezeigt wäre. Dieses gilt insbesondere auch für das Winterhalbjahr, d.h. außerhalb der Vegetationsperiode des Naturrasens, und während bzw. nach ergiebigen Niederschlägen.

▶ Geplanter Kunstrasenplatz des Sportclubs Egenbüttel von 1953 e.V (SCE) auf dem Sportgelände Moorweg,

Planer:
Bunk & Münch PartG mbB

Visualisierung:
Bernd Schäm

Um eine ganzjährige und weitgehend witterungsunabhängige Nutzung des wichtigsten Fußballplatzes Nr. 1 sowie dessen wirtschaftlichen Betriebs zu verbessern, beabsichtigen die Gemeinde Rellingen und der Fußballverein SC Egenbüttel diesen in einen Kunstrasenplatz, gemäß den Anforderungen des Liga-Spielbetriebes, umzuwandeln. Gleichzeitig soll im Zusammenhang mit dieser Maßnahme die Flutlichtanlage auf wirtschaftliche und energieeffiziente LED-Technik umgestellt werden.

Der Baustart des Kunstrasenplatzes auf dem Sportgelände am Moorweg ist im Frühjahr 2020, die Übergabe im 3. Quartal 2020 geplant. Für ein aktives und sportliches Rellingen!

GROSSE

Eintausch

Aktion

AUS ALT

MACH NEU

Meyer's
Mühle
GARTEN
TECHNIK

Service in eigener Werkstatt
Verkauf + Beratung ✓

Rugenbarg 51 • Norderstedt
Tel.: 040 - 52 86 22 80

SCHULEN

CASPAR-VOGHT-SCHULE

Die Caspar-Voght-Schule ist eine Grund- und Gemeinschaftsschule mit Oberstufe, in welcher die Schüler von Klassenstufe 1-13 alle allgemeinen Schulabschlüsse erwerben können.

Sie wird als offene Ganztagschule geführt, in der Grundschüler von 07:00 bis 17:00 Uhr verlässlich betreut sind.

Für Klassenstufen 5 und 6 gilt eine verbindliche Betreuung bei Unterrichtsausfall von 08:00 bis 14:00 Uhr. Schüler der Klassenstufen 5 bis 10 können zudem je nach Interesse an unterschiedlichen Kursen teilnehmen.

In den kommenden Jahren wird das Schulgebäude für über 25 Mio. Euro um- und ausgebaut.

Dies ist nicht nur eine große finanzielle Herausforderung, denn das Großprojekt umfasst neben dem Neubau von 18 Klassenräumen und weiteren Nebenräumen auch einen neuen Verwaltungstrakt sowie

den Bau einer Mensa mit allen Nebenräumen.

Zudem ist der Bau einer Aula mit Bühne sowie neue Fachräume für Kunst, Musik und Werken geplant. Die naturwissenschaftlichen Räume bleiben bestehen und werden saniert. Abschließend bekommen sogar auch die Schulhöfe ein neues Gesicht.

Im Zuge der umfassenden Um- und Ausbauten, ist zudem eine neue Schulweggestaltung geplant. Der Ausbau der Hempbergstraße sowie der Bau eines separaten Geh- und Radweges dient einem sicheren und komfortablen Schulweg.



Caspar-Voght-Schule

Mit einem Klick zu mehr Informationen:

www.caspar-voght-schule.de





BRÜDER-GRIMM-SCHULE

Die Brüder Grimm- Schule ist eine Grundschule, die als offene Ganztagschule geführt wird.

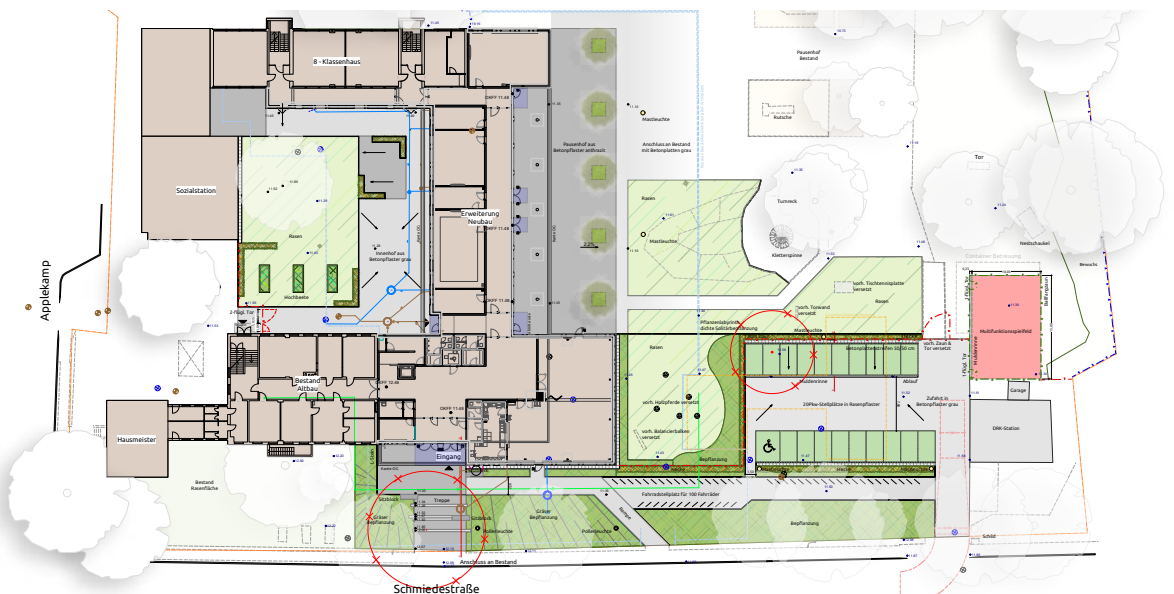
Die Schüler erhalten eine verbindliche Betreuung von 07:00 bis 16:00 Uhr. Ebenso gibt es ein umfangreiches Kursangebot für die Schüler.

Der Neu- und Umbau der Schule wurde 2018 abgeschlossen. Dieses beinhaltete den Neubau von 10 Klassenräumen sowie den Nebenräumen und den Neubau von 3 Fachräumen.

Es fand eine Altbausanierung für Betreuungsgruppen am Nachmittag und die Schüler freuten sich über die Neugestaltung des Schulhofes.

Nachmittags steht den Schülerinnen und Schülern eine Vielzahl von Aktivitäten wie tanzen, singen, basteln, Gesellschaftsspiele, Tischtennis, Handball und vielem mehr zur Verfügung. Auf Wunsch kann eine Hausaufgabenbetreuung auch Teil des Programmes sein.

Das Betreuungsgruppen-Team freut sich auf Euch!



ERICH KÄSTNER SCHULE RELLINGEN-KRUPUNDER

Die Grundschule in Rellingen-Krupunder hat zurzeit 174 Schülerinnen und Schüler mit zwei Klassen je Jahrgang.

Der Schulhof besteht aus einer kleinen Hügellandschaft, einem großen Sandbereich und einer Ruhezone.

Eine Lerntherapeutin steht den Lehrkräften und Eltern zur Beratung sowie für Testverfahren und Förderangebote zur Verfügung. Es wird eine verbindliche Betreuung von 07:00 bis 15:30 Uhr angeboten.

Besonders erwähnenswert ist das harmonische, kooperative Miteinander im Kollegium, eine positive Atmosphäre in den Klassen sowie eine von gegenseitiger Achtung und grundsätzlichem Wohlwollen geprägte Zusammenarbeit zwischen Elternhaus und Schule. Dies sind für alle verantwortlichen Akteure in der Erich-Kästner-Schule essentielle Voraussetzungen für erfolgreiches Lehren und Lernen.

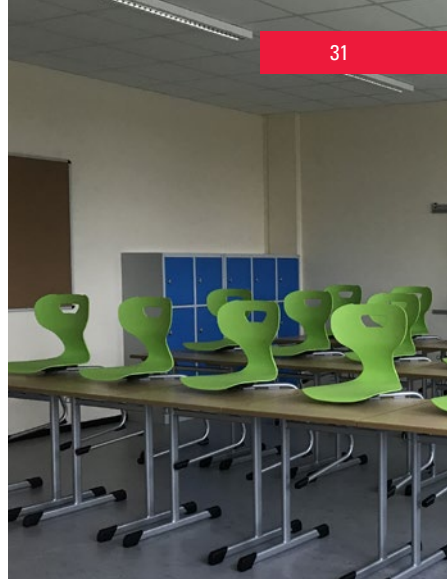
Ehrenamt an der Erich-Kästner-Schule

Den Schulverein Krupunder e.V. gibt es seit 1966 und Sie

haben uns vielleicht schon beim Spielplatzfest Krupunder Ring oder als Mitorganisator des Rellinger Kinder-Kleidermarktes kennengelernt. Der Verein wird ehrenamtlich von Eltern geleitet und zählt zurzeit 90 % der Schüler als Mitglieder im Schulverein. Der Mindest-Mitgliedsbeitrag beträgt 20 Euro pro Jahr.

Der ehrenamtliche Verein unterstützt und hilft tatkräftig und finanziell mit diesen Aktionen:

- ▶ **MATHEMATIK-WETTBEWERB**
- ▶ **KINDERKLEIDERMARKT**
- ▶ **KOSTEN DER ERST-DIAGNOSE BEI VERDACHT AUF LESE- UND RECHTSCHREIBSCHWÄCHE**
- ▶ **KLASSENFAHRTEN**
- ▶ **BESUCH DES WEIHNACHTSMÄRCHENS DES RELLINGER THEATERVEREINS**
- ▶ **ZUSCHÜSSE ZU BETREUUNGSANGEBOTEN, INSBESONDERE BEI PÄDAGOGISCHEM BEDARF**
- ▶ **SCHUL-WEIHNACHTSFEIER**
- ▶ **EINSCHULUNGSFEIER**
- ▶ **UND VIELES MEHR ...**



**Erich Kästner Schule
Rellingen-Krupunder**

Mit einem Klick zu mehr
Informationen:

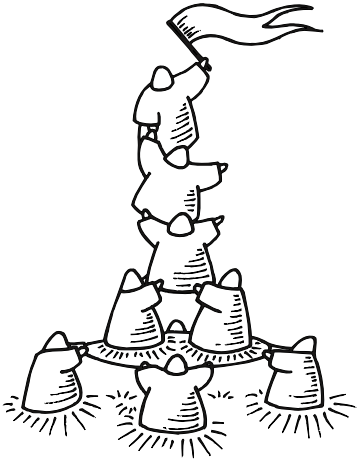
www.eks-rellingen.lernnetz.de



Brüder-Grimm-Schule

Mit einem Klick zu mehr
Informationen:

www.bruedergrimmsschule.de



FÖRDERZENTRUM RELLINGEN

Das Förderzentrum Rellingen ist eine staatliche Schule, die seit 2009 bundesweit eines der ersten Förderzentren mit vollständiger Inklusion ist.

18 Lehrkräfte fahren in die umliegenden Schulen, um dort in der Inklusion Schüler mit besonderem Förderbedarf (z.B. Lernen, Verhalten, Sprache, Autismus) zu fördern.

Die Lehrer haben eine ca. siebenjährige Ausbildung absolviert und Sonderpädagogik studiert.

So berät das Förderzentrum Eltern beispielsweise bei besonderen Problemlagen zur Einschulung.

Für Kinder mit extremen Sprachauffälligkeiten bietet das Förderzentrum zusammen mit der Caspar-Voght-Schule die einjährige Sprachheilintensivmaßnahme (SIM) an.

In den Klassen 1 und 2 unterstützen Sonderpädagogen alle Schüler mit besonderem Förderbedarf präventiv im Unterricht.

Wenn umfassende Schulprobleme vorliegen, kann ein sonderpädagogischer Förderbedarf in der Regel ab Klasse 3 mit einem sonderpädagogischen Gutachten festgestellt werden.

Die Schüler werden gemeinsam mit den Regelschülern unterrichtet, für sie kommt dann aber eine Sonderschullehrkraft stundenweise zusätzlich in den differenzierten Unterricht und unterrichtet sie nach einem individuellen Förderplan.

► FÖRDERZENTRUM RELLINGEN

Heidestraße 94-96
25462 Rellingen

Schulleitung:
Frank Kutzinski (Schulleiter)
Sebastian Dostal
(stellvertretender Schulleiter)

Sekretariat: Frau Kühn
Telefon: 04101 564-511
E-Mail:
foerderzentrum.rellingen@
schule.landsh.de

Öffnungszeiten des Schulbüros:
Mo-Mi 08:30 - 12:30 Uhr
Do 08:30 - 11:30 Uhr



DER RELLINGER BAUHOF

EINE SCHLAGKRÄFTIGE TRUPPE

Tieforange – für Kenner RAL 2011 – in dieser Farbe tauchen die Kommunalfahrzeuge des Bauhofs im Rellinger Gemeindegebiet auf.

Morgens rücken sie aus, um Rellingen schön zu halten.

Das 17-köpfige Team des Bauhofs erledigt eine Vielzahl von Aufgaben:

Die Pflege der Grünflächen, die Unterhaltung der Spielplätze sowie des Kanalnetzes und der Pumpstationen.

Die Vorbereitungen der Kulturveranstaltungen außerhalb des Rathauses liegen in den Händen des engagierten Teams.

Anfang des Jahres sorgt der Bauhof für den Baumschnitt, im Herbst für die Laubentsorgung auf den Straßen der Gemeinde. Im Winter, frühmorgens, wenn noch alles schläft, sorgt diese Truppe vor Einsetzen des Berufsverkehrs für schnee- und eisfreie Straßen.

Straßenprojekte, wie Baumpflanzungen und Grünflächengestaltung, werden durchgeführt, so beispielsweise in der Taubenstraße und der Mühlenstraße.

Kein Tag ist wie der andere – es gibt immer etwas zu tun im schönen Rellingen.

Die 17 Mitarbeiter des Bauhofs kommen aus vielen verschiedenen Berufsgruppen, so dass ein hohes Maß an Flexibilität und Kompetenz garantiert ist. 13 Fahrzeuge, vom Kleintraktor bis zu Saug-Spülfahrzeugen, gewährleisten den Service für die Bürger.

► BAUHOF RELLINGEN

Ansprechpartner:
Ulrich Rübke
Tel. 04101 564-160
E-Mail: Bauhof@rellingen.de



Regio Klinikum
Pinneberg



Von Anfang an in guten Händen

Unser Geburtszentrum ist gemäß den Vorgaben von WHO und Unicef als „Babyfreundliche Klinik“ zertifiziert. Unsere Kinderklinik hält auch eine Intensivstation für Früh- und Neugeborene vor – für einen sicheren Start ins Leben.



**Regio Klinikum
Pinneberg**
Geburtszentrum
Fahltskamp 74
25421 Pinneberg
www.regiokliniken.de

WABE-KITA SPIEL(T)RAUM



Leitung

Frau Hoppe

Anschrift

Nettelkroog 1, 25462 Rellingen

Telefon

04101 517 65 60 oder 04101 859 15 32

E-Mail / Website

kita.spi@wabe-hamburg.de / www.wabe-hamburg.de

Motto der Einrichtung

Offene Pädagogik der Achtsamkeit, modernen ausgestattete Funktionsräume, gesunde Ernährung und eine eigene Küche

Öffnungszeiten

Mo-Di 7:00 - 18:00 Uhr, Freitags 7:00 - 17:00 Uhr

Angebot

Halb- bis Ganztageseinrichtung für Krippen- und Elementarkinder

Krippe (0-3)

5 Stunden

Frühdienst 7:00 – 8:00

7 Stunden

Spätdienst 17:00 – 18:00 Fr. 16:00 – 17:00

8 Stunden/Ganztags

(halbstündlich zusätzlich buchbar)

Elementar (3-6)

5 Stunden

Frühdienst 7:00 – 8:00

7 Stunden

Spätdienst 17:00 – 18:00 Fr. 16:00 – 17:00

8 Stunden/Ganztags

(halbstündlich zusätzlich buchbar)



NEUBAU EINER KINDER-TAGESEINRICHTUNG

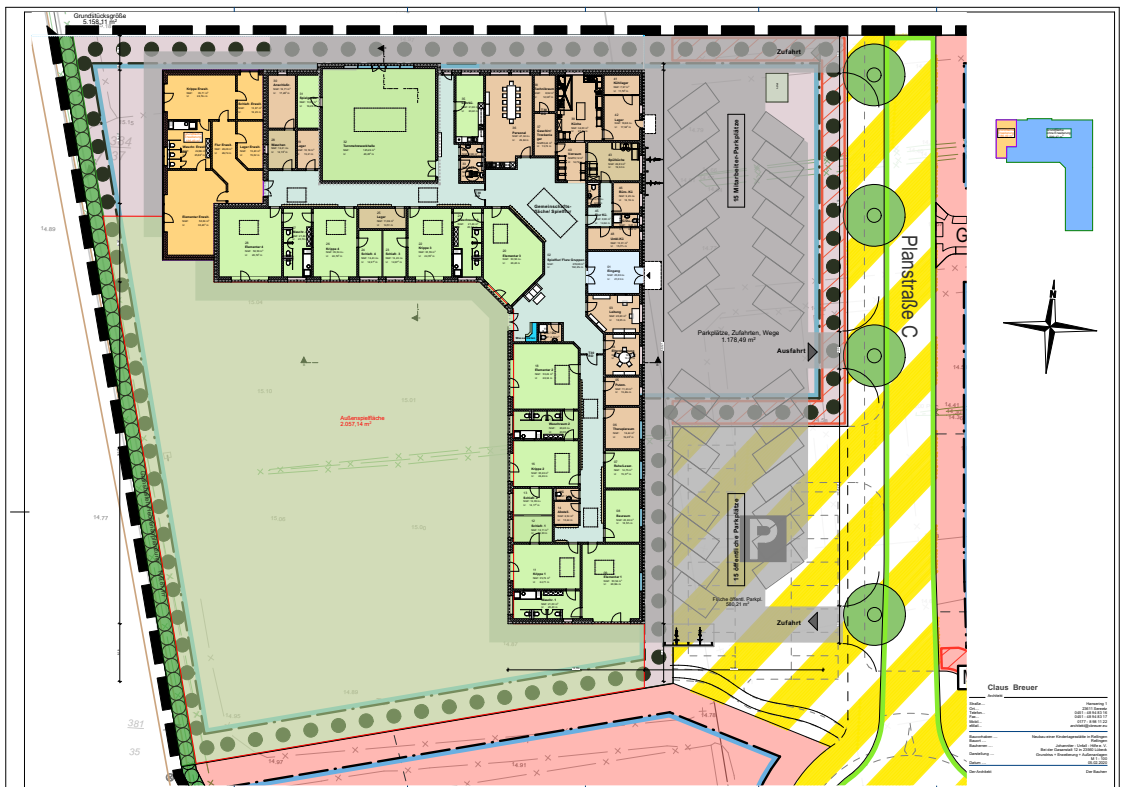
Die Johanniter-Unfall-Hilfe e.V. plant eine Kindertageseinrichtung für 120 Kinder (40 Krippen- und 80 Elementarplätze) - mit Anbauoption für weitere 30 Kinder. Bewegung, Gesundheit und Nachhaltigkeit sind die konzeptionellen Schwerpunkte des Trägers – und so wird, laut B-Plangebiet Lohacker, in Rellingen-Zentrum eine große Bewegungshalle mit ca. 150 m² geplant. Als Kooperationspartner ist ein Sportverein im Gespräch.

Neben der Zubereitungsküche ist auch eine eigene Küche für die Kinder zum Selberkochen angedacht, um schon früh den Zugang zu frischer und gesunder Ernährung zu vermitteln. Auf einem insgesamt über 5.000 m² großem, naturbelassenen Außengelände gibt es reichlich Platz zum Toben und Spielen. Um den Eltern einen störungsfreien Bring- und Holdienst zu ermöglichen, wird eine großzügige Parksituation avisiert. Jeweils 15

Kita-Parkplätze sowie 15 Parkmöglichkeiten für das Quartier sind direkt am Kita-Gelände vorgesehen.

Beginnen kann der Bau des Projekts nach dem Beschluss des Bebauungsplans, im Juni 2020. Im Anschluss an die Erschließungsphase ist der Baustart für Ende 2020 geplant. Die voraussichtliche Fertigstellung beträgt ca. zwei Jahre, so dass Anfang 2022 mit der Eröffnung der Kindertagesstätte gerechnet wird.

„Kita Lohacker, Träger: Johanniter-Unfall-Hilfe e.V.,
Planungsstand Januar 2020: Architekt Claus Breuer, Seretz.“



**UNABHÄNGIG
UND
PERSÖNLICH**

**PRIVAT- UND
GESCHÄFTSKUNDEN**

**INDIVIDUELL
UND
PROFESSIONELL**



DAS IST VOREM.

Maßgeschneiderte Versicherungslösungen für Privat- und Geschäftskunden

- Berufsunfähigkeitsabsicherung •
- Private Krankenversicherung •
- Betriebliche Krankenversicherung •
 - Private Altersvorsorge •
 - Betriebliche Altersvorsorge •
 - Baufinanzierungen •
 - Rechtsschutz •
- Geschäftsführerversorgung •
- Kraftfahrzeugversicherung •
- Betriebs-/ Berufs-/ Privathaftpflicht •



Wir sind die Richtigen für Sie, wenn Sie eine langfristige Zusammenarbeit mit persönlichen Ansprechpartnern schätzen und im vertrauensvollen, individuellen Gespräch Antworten auf Ihre Fragen bekommen möchten. Das können wir am besten.

**NACH FAST 30 JAHREN VOR ORT IN DER SCHMIEDESTRASSE SAGEN WIR:
HERZLICHEN DANK FÜR IHR VERTRAUEN!**



VOREM • VORSORGE- UND RENDITE-MANAGEMENT

Inh. Jörg Hofmann e. K.
Schmiedestraße 9 • 25462 Rellingen
Tel 04101-696610 • www.vorem.de • info@vorem.de

QUALITATIV HOCHWERTIG WOHNEN IN RELLINGEN

Rellingen liegt in der Metropolregion Hamburg und gehört zum größten Landkreis Schleswig-Holsteins, dem Kreis Pinneberg.

Diese lebendige und vielfältige Region gilt als sehr attraktiv. Durch die großstadtnahe Wohnlage ermöglicht sie vielfältiges Wohnen und Leben in ruhiger und naturnaher Lage.

Neben der schönen Landschaft, bietet Rellingen durch sein vielseitiges Bildungs- und Kulturangebot, die facettenreichen Einkaufsmöglichkeiten und der hervorragenden Infrastruktur zur Elbmetropole Hamburg, Lebensqualität pur.

Die Verkehrsanbindung an die Hamburger Innenstadt ist hervorragend.

Mit Bus und Bahn erreicht man die Innenstadt und umliegenden Gemeinden.

Es wird ein vielfältiges Spektrum an Einkaufsmöglichkeiten, Kindergärten, sämtlichen Schulformen und ärztlicher Versorgung geboten, zumeist in fußläufiger Entfernung. Rellingsens Freizeitwert vor den Toren der Hansestadt ist unübertroffen.

Ausgiebige Erholungsgebiete, wie z. B. der Pinneberger Fahlt mit seinem uralten Baumbestand sowie eine Auswahl an Golfclubs und Reiterhöfen, bieten vielfältige Möglichkeiten für Outdoor-Aktivitäten und sorgen für Entspannung und Erholung von der Hektik des Alltags.



IHR MAKLER DER REGION

Seit 1992

 
LIST
— INGBORG LIST IMMOBILIEN —

Hauptstraße 80
25462 Rellingen
Tel. 04101/5096-0
info@list-immobilien.de
www.list-immobilien.de



Beispielansicht Seniorenwohnen



**Ansprechpartner im Rathaus
rund ums Bauen und Wohnen:**

Tom Rasmussen
Telefon: 04101 564-150
E-Mail: t.rasmussen@rellingen.de

Rellingen bietet qualitativ hochwertiges Wohnen. Überwiegend Einzelhausbebauung, großzügige Grundstücke und niedrige Bebauung bieten Platz zum Atmen. Für Familien- und auch Seniorenwohnen sind weitere Gebiete in Planung.

Die barrierearmen Wohneinheiten sind allesamt mit Aufzügen ausgestattet und bieten so ein unkompliziertes Leben im Alter. Als Zentralelement dieses Baugebietes dient der Grüne Anger als Treffpunkt für die Senioren.

SENIOREN- WOHNEN

Am Ellerbeker Weg entsteht ein neues, für Senioren ausgerichtetes Wohngebiet.

Die DRK Sozialstation wird vom Appelkamp in das neue Wohnquartier wechseln und mit seinen Dienstleistungen die Anwohner unterstützen.

Das Gefühl, das bleibt ...
wenn wir gehen.



**Wenn Sie Elektrik oder Licht modernisieren,
machen Sie es richtig. Mit uns.
Rufen Sie Schröder!**



**Rufen Sie
Schröder!**

ELEKTROTECHNIK | HAUSHALTSGERÄTE | BELEUCHTUNG

Hauptstraße 33, 25462 Rellingen
Telefon: 04101-840408

www.RufenSieSchroeder.de

Nasse Wände? Feuchter Keller?

ANALYSIEREN. PLANEN. SANIEREN.

- TÜV-überwacht
- 10 Jahre Gewährleistung
- 100.000 erfolgreiche Sanierungen in der Gruppe
- Kostenlose Schadensanalyse

Abdichtungstechnik
Dipl.Wi.-Ing.(FH) Teichert
Hauptstraße 51, 25462 Rellingen
☎ 04101 - 80 50 800



ISOTEC®
Wir machen Ihr Haus trocken

www.isotec-teichert.de

FAMILIEN- QUARTIER

Auf einem ehemaligen Baum-
schulgelände entsteht das
Wohngebiet „Lohacker“ mit ca.
20 Grundstücken und einer
Kita. Die Einzelhausbebauung
bietet familiengerechtes Wohn-
en der gehobenen Preisklasse.
Das Quartier mitten in Relling-
en ist wunderschön gelegen
am historischen Borsteler Kir-
chenstieg. Es wird sich in eine
30er Zone und eine Spielstraße
unterteilen, was ruhiges, fa-
milienfreundliches Wohnen
garantiert.

Ergänzend zum Wohnge-
biet ist eine 5.100 qm gro-
ße Fläche für die Errichtung
einer neuen Kindertages-
stätte sowie ein öffentli-
cher Parkplatz vorgesehen.

BEZAHLBARER WOHNRAUM

In der Hempbergstraße im
Ortsteil Krupunder schaffen
wir als Gemeinde Rellingen
auf ca. 2,14 ha ein Quartier
mit bezahlbarem Wohnraum.
Die Neue GeWoGe schafft hier
ca. 40 Wohneinheiten in einer
maximal zweigeschossigen
Wohnbebauung mit Staffelge-
schoss. Die Fertigstellung die-
ses teilweise geförderte Wohn-
raumprojekt ist für das Jahr
2021 geplant.



Beispielansicht Seniorenwohnen



Beispielansicht Wohngebiet Hempbergstrasse



FITNESS UND SPORT

▶ REHASPORTVEREIN RELLINGEN

Tel.: 04101 5324060
www.reha-rellingen.de

▶ RELLINGER FC 2010 E. V. www.rellingerfc.de

▶ RELLINGER TURN- VEREIN VON 1900 E. V.

Vorsitz: Sven Schubert
25462 Rellingen
Tel.: 04101 22670
www.rellinger-turnverein.de

▶ SCHÜTZENVEREIN RELLINGEN VON 1952 E. V.

Vorsitz: Peter D. Szimber
Tel.: 04101 23974
www.sv-rellingen.de

▶ SPIELVEREINIGUNG HALSTENBEK- RELLINGEN VON 1910 E. V.

Vorsitz: Hans-Jürgen Stammer
Tel.: 04101 403828
www.svhr.de

▶ S.C. EGENBÜTTEL VON 1953 E. V.

Vorsitz: Norbert Schroeder
Tel.: 04101 534414
www.sc-egenbuettel.de

▶ TENNISCLUB EGENBÜTTEL E. V.

Michael Berg
Tel.: 04101 36153
www.tennisclub-
egenbuettel.de

HOBBY UND TIER

▶ ANIMAL CARE E. V.

Vorsitz: Sina Hanke
Tel.: 0163 8684812
www.animalcare-tierschutz.de

▶ DDC 1888 E. V. – ORTSGRUPPE HAMBURG

Vorsitz: Marcus Oehler
Pinneberger Straße 61
www.ddc-hamburg.de



Kommen Sie vorbei:
Wir laden Sie zu einer
Probefahrt ein.

- Ergonomisches Sitzen
- Individuelle Konfiguration
- Zeitgemäße Mobilität

... weil's Spaß macht!

EBIKE CENTER
PETERSEN

Ihr E-Bike Spezialist

Altonaer Straße 350
25469 Halstenbek
www.ebike-petersen.de

E-Bikes | Manufaktur

► **KLEINGÄRTNERVEREIN
EGENBÜTTEL**

Vorsitz: Walter Pezold
Tel.: 04101 34606

► **KLEINGÄRTNERVEREIN
RELLINGEN**

Vorsitz: Torsten Grimme
Tel.: 0163 8690448

► **PFEIFENCLUB RELLINGEN**

Vorsitz: Rolf Wohlers
Tel.: 04101 45956
www.pfeifenclub.de



Wir – hinterlassen Spuren.



Sie auch?

Seit vielen Generationen freuen sich Jung und Alt über Hagenbecks beachtliche Züchterfolge. Die Stiftung Hagenbeck setzt sich für den Schutz und die Erhaltung bedrohter Arten ein. Doch nur mit Ihrer Hilfe wird es möglich sein, dass auch in Zukunft Ihre Kinder und Enkelkinder von einer intakten Tier- und Pflanzenwelt lernen können. Bedenken Sie die Stiftung Hagenbeck mit einer Schenkung oder in Ihrem Testament. **Hinterlassen Sie Spuren. Vererben Sie ein Lächeln.**

Wünschen Sie nähere Auskünfte oder einen persönlichen Gesprächstermin?

Dann wenden Sie sich bitte an unser Vorstandsmitglied Herrn Cord Crasselt, Telefon: (040) 530033-396
stiftung@hagenbeck.de / Stiftung Hagenbeck, Lokstedter Grenzstraße 2, 22527 Hamburg
Spendenkonto: Stiftung Hagenbeck • Hamburger Sparkasse AG • IBAN: DE36 2005 0550 1280 2210 01



BÜRGERSTIFTUNG

Die Bürgerstiftung Rellingen feiert 2020 zehnjähriges Bestehen. Seit 2010 ist sie eine der zentralen Säulen des gesellschaftlichen Engagements in der Gemeinde.

► SO ENTSTAND DIE STIFTUNG:

Die Rellingerin Irmgard Lüdt vermachte der Gemeinde das anfängliche Stiftungskapital in Höhe von 175.000 Euro, das seitdem durch Zustiftungen in den vergangenen Jahren etwa verdoppelt worden ist.

Verwaltet und ehrenamtlich geführt wird die Bürgerstiftung treuhänderisch von der VR Bank in Holstein. Sie ist politisch und konfessionell unabhängig.

Die Stiftung selbst hat einen ehrenamtlichen Geschäftsführer. Schwerpunktmäßig gefördert werden die Kinder-, Jugend- und Altenhilfe, außerdem Projekte der Kulturpflege, Erziehung und Sport. Dazu gehören beispielhaft die jährlichen Geschenke für die Erstklässler an den drei Rellinger Grundschulen (Bücher bzw. T-Shirts mit Schulemblem), das alle zwei Jahre angebotene „Bunte Essen“ zum Thema gesunde Ernährung plus Kurse in den Schulen, in denen Drittklässler den „Ernährungsführerschein“ machen, Präsente und Informationen für Neubürger oder die Leseweche mit Aktionen, Lesungen und Ausstellungen.

Seit 2019 gibt es einen Förderverein, dem jeder beitreten kann, der die Ziele der Bürgerstiftung fördern oder mit eigener Initiative unterstützen möchte.

Stiftung und Förderverein regen so gemeinsam zum tatkräftigen Mitmachen, Handeln und Unterstützen an. Das bürgerliche Engagement soll Rellingen nachhaltig lebens- und liebenswert erhalten und gestalten.

Wer sich am Fortbestehen der Stiftung beteiligen möchte, kann dies nicht allein mit Kapitalzustiftungen und Spenden tun. Zeit und Ideen helfen ebenso mit, den Grundgedanken der Bürgerstiftung weiter voranzutragen: gemeinsam für Rellingen in Rellingen!

WEITERE INFORMATIONEN UNTER:

► BÜRGERSTIFTUNG RELLINGEN

Hauptstraße 60 (Rathaus)
25462 Rellingen
Telefon 04101 564-127
E-Mail: kontakt@
buergerstiftung-rellingen.de
www.buergerstiftung-
rellingen.de

Außerhalb der regulären
Sprechzeiten
Mi. 09:00-12:00 Uhr

Tel.: 0175 7223073

► FREUNDE UND FÖRDERER DER BÜRGERSTIFTUNG RELLINGEN E.V.

An der Rellau 15
25462 Rellingen
1. Vorsitzende: Anja Radtke
E-Mail: anja@
radtke-rellingen.de
Tel.: 04101 200779





FREIWILLIGE FEUERWEHR

1908 wurde die Freiwillige Feuerwehr Rellingen und 1942 die Freiwillige Feuerwehr Egenbüttel gegründet.

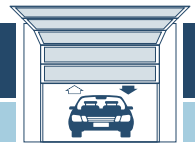
Mit dem Zusammenschluss der Gemeinden Egenbüttel und Rellingen zur Gemeinde Rellingen im Jahr 1974 wurden die bestehenden Feuerwehren zu eigenständigen Ortsfeuerwehren der Gemeindefeuerwehr Rellingen.

Beide Feuerwehren sind seit jeher ein fester Bestandteil im öffentlichen Leben der Gemeinde.

Die Feuerwehrleute fühlen sich

fest mit ihrer Gemeinde verbunden. Daher engagieren sie sich neben dem Beruf und dem Privatleben zusätzlich ehrenamtlich für die Gemeinde. Dieser Dienst beinhaltet nicht nur die regelmäßigen Übungsdienste und Fortbildungen, sondern auch die Bereitschaft, jederzeit zu einem Notfall alarmiert zu werden. Dazu sind heute alle Kameradinnen und Kameraden mit digitalen Funkmeldeempfängern ausgerüstet, die sie im Jahr zu insgesamt ca. 150 Einsätzen ausrücken lässt. Die Einsatzpalette besteht zu einem Drittel aus Brandeinsätzen und zu zwei Dritteln aus technischen Hilfeleistungen. Zusätzlich werden regelmäßig Brandschutzerziehungen an

MIELKE & ERICHSEN TORTECHNIK



Garagentore Industrietore

HÖRMANN

Beratung, Planung,
Verkauf und Montage

Service für
alle Fabrikate

Reparatur, Wartung
und UVV-Prüfung

24 Stunden
Notdienst



Tangstedter Chaussee 30 · Rellingen
04101 / 696789-0

www.mielke-erichsen.de



den Rellinger Grundschulen durchgeführt. Beide Wehren richten regelmäßig öffentliche Veranstaltungen aus.

Das Osterfeuer auf der Wiese in der Hempbergstraße sowie ein Laternenumzug im Herbst, wird durch die Feuerwehr Egenbüttel ausgerichtet. Das Sonnenwendfeuer auf dem Gemeindeparkplatz in der Schmiedestraße wird durch die Feuerwehr Rellingen veranstaltet. Beide Wehren führen in unregelmäßigen Abständen auch Tage der offenen Tür durch. 1965 wurde die Jugendfeuerwehr Rellingen gegründet. Die Mädchen und Jungen bereiten sich nicht nur durch feuerwehrtechnische Ausbildung auf den späteren Dienst in der aktiven Feuerwehr vor. Auch der Spaß darf nicht zu kurz kommen.

Auf Zeltlagern und Ausflügen steht allgemeine Jugendarbeit und Teamwork in einer Gruppe im Vordergrund.

Die Feuerwehren freuen sich über jeden neuen Förderer, der die Arbeit der Frauen und Männer durch Spenden unterstützt. Natürlich nehmen sie auch gerne neue aktive Mitglieder in ihren Reihen auf.

MITGLIEDERZAHLEN

(Stand: 01.02.2020):

► FEUERWEHR RELLINGEN:

83 aktive Mitglieder
(davon 6 Frauen),
10 Ehrenmitglieder

► FEUERWEHR EGENBÜTTEL:

41 aktive Mitglieder
(davon 1 Frau),
18 Ehrenmitglieder

► JUGENDFEUERWEHR:

35 Jungen und
4 Mädchen

ANSPRECHPARTNER:

► ORTSWEHRFÜHRER RELLINGEN

Kai-Uwe Otto:
Tel.: 0171 9511795

► ORTSWEHRFÜHRER EGENBÜTTEL

Frank Gutjahr
Tel.: 0174 3829533

► JUGENDFEUERWEHRWART

Tobias Heydorn
Tel.: 0176 32489225



www.feuerwehr-rellingen.de

www.ff-egenbuettel.de

www.jugend.feuerwehr-rellingen.de

GLEICHSTELLUNGSARBEIT IST GRUNDGESETZAUFTRAG

Die Gleichberechtigung von Männern und Frauen ist im Grundgesetz verankert. In Artikel 3 Absatz 2 heißt es:

„Männer und Frauen sind gleichberechtigt.“

„Der Staat fördert die tatsächliche Durchsetzung der Gleichberechtigung von Frauen und Männern und wirkt auf die Beseitigung bestehender Nachteile hin.“

Ziel der Gleichstellungsarbeit ist es, durch geeignete Maßnahmen auf die Durchsetzung der tatsächlichen Gleichstellung der Geschlechter hinzu wirken.

Rellingen hat seit Juni 1995 eine Gleichstellungsbeauftragte.

 **HILFE TELEFON**
GEWALT GEGEN FRAUEN

08000 116 016

www.hilfetelefon.de

Als Bürgerin und Bürger können Sie sich an die Gleichstellungsbeauftragte wenden:

- ▶ *WENN SIE INFORMATIONEN BENÖTIGEN*
- ▶ *WENN SIE VON BENACHTEILIGUNGEN BETROFFEN SIND*
- ▶ *WENN SIE KONTAKT ZU VEREINEN, ORGANISATIONEN UND SELBSTHILFEGRUPPEN SUCHEN*
- ▶ *WENN SIE SELBST INITIATIVEN UMSETZEN MÖCHTEN UND UNTERSTÜTZUNG WÜNSCHEN*
- ▶ *WENN SIE ANREGUNGEN UND VORSCHLÄGE FÜR DIE ARBEIT DER GLEICHSTELLUNGSARBEIT HABEN*
- ▶ *WENN SIE RAT UND HILFE BRAUCHEN*

Alle Gespräche werden vertraulich behandelt. Eine Terminvereinbarung ist sinnvoll.

Im Foyer des Rathauses gibt es eine Auslage mit Broschüren und Flyern zu wichtigen Themen:

- ▶ *MUTTERSCHUTZGESETZ*
- ▶ *ELTERNGELD UND ELTERNZEIT*
- ▶ *ALLEINERZIEHEND*
- ▶ *MINIJOB-BROSCHÜRE*
- ▶ *LEITFADEN ZU TRENNUNG UND SCHEIDUNG*
- ▶ *HILFE BEI HÄUSLICHER GEWALT*

Regelmäßig wiederkehrende Veranstaltungen:

Vorträge zum Beispiel zum Thema

- ▶ *ELTERNGELD UND ELTERNZEIT*
- ▶ *SEMINARE UND WORKSHOPS*



Rellinger Frauentreff



Jeden zweiten Mittwoch im
Monat: Rellinger Frauentreff.
um 19:30 Uhr im

RTV Turnerheim
Hohle Straße 14, Rellingen

Am ersten Sonntag im Februar:
Rellinger Frauenempfang

Am dritten Wochenende im
Februar: Rellinger Frauenkleid-
ermarkt

Veranstaltungsreihe im Herbst:
Frauen brauchen eine andere
Medizin und noch mehr für
ihre Gesundheit.

Das Programm der Gleichstel-
lungsbeauftragten und des
Rellinger Frauentreffs sind auf
der Homepage zu finden.

Flyer finden Sie im Infor-
mationsstander im Rathaus.

► **DORATHEA BECKMANN
GLEICHSTELLUNGS- UND
FAMILIENBEAUFTRAGTE**

Gemeinde Rellingen
Rathaus Rellingen
Hauptstraße 60
25462 Rellingen
Telefon: 04101 564181
Fax: 04101 564 6 181
E-Mail: d.beckmann@
rellingen.de
www.rellingen.de

Sprechzeiten:
dienstags:
08:30 Uhr bis 12:30 Uhr und
14:00 Uhr bis 18:00 Uhr
freitags:
08:30 Uhr bis 12:30 Uhr und
nach Vereinbarung

25 Jahre **ERWEITERUNG DES Art. 3 Abs. 2**
Der Staat fördert die tatsächliche Durchsetzung der
Gleichberechtigung von Frauen und Männern und
wirkt auf die Beseitigung bestehender Nachteile hin.



SOZIALES

SOZIALE EINRICHTUNGEN UND BERATUNGSSTELLEN

▶ *ARBEITERWOHLFAHRT SUCHTBERATUNGS- UND PRÄVENTIONS- STELLE RELLINGEN (AWO)*

Einrichtungsleitung /
MA Psychologie:
Torben Richter
Tel.: 040 84058032
E-Mail: torben.richter@awo-sh.de

Prävention: Theresa Bischof
Tel.: 040 84056843
Mobil: 0163 2552074
E-Mail: theresa.bischof@
awo-sh.de

Verwaltung Suchthilfe Kreis
Pinneberg:
Karin Hinz
Tel.: 040 84058381
Hauptstraße 70
www.awo-sh.de

Offene Sprechstunden:
Di. 17:00-19:00 Uhr,
Fr. 11:00-13:00 Uhr;
Mediensprechstunde:
Di. 16:00-17:00 Uhr

Gruppenangebot Bärenstark
Christin Jansen
Tel.: 040 83099787

Fachstelle Glücksspielsucht
Martin Witte
Tel.: 040 84056844
Mobil: 0160 96500546
E-Mail: martin.witte@awo-sh.de

Freundeskreis Treffen:
DRK Begegnungsstätte,
Appelkamp 8

▶ *DEUTSCHES ROTES KREUZ (DRK) – BEGEGNUNGSSTÄTTE RELLINGEN*

Nicole Giese
Tel.: 04101 553186
Appelkamp 8
www.drk-kreis-pinneberg.de

▶ *DEUTSCHES ROTES KREUZ (DRK) – SOZIALSTATION RELLINGEN*

Nicole Giese
Tel.: 04101 553186
Appelkamp 8
www.drk-kreis-pinneberg.de

▶ *DEUTSCHE LEBENS- RETTUNGS- GESELLSCHAFT HALSTENBEK-RELLINGEN- SCHENEFELD E. V. (DLRG)*

Vorsitz: Tobias Wittenberg
Tel.: 04101 28576291
www.hrs.dlrg.de

▶ *DIAKONIEVEREIN MIGRATION – BERATUNG FÜR AUS- LÄNDER, FLÜCHTLINGE UND AUSSIEDLER E. V.*

Ansprechpartner:
Kerstin Riedel-Walsemann
Tel.: 04101 7757505
Stawedder 3
www.diakonieverein-migration.de

Annahme und Ausgabe von
Bürgerspenden für Flüchtlinge
und Asylsuchende,
Mo. 10:00-12:00 Uhr und
Fr. 16:00-18:00 Uhr

► **FREUNDESKREIS FÜR
SUCHTKRANKENHILFE
IN RELLINGEN**

Michael Lasner
Tel.: 040 55895315
Roland Winter
Tel.: 0177 9541669
DRK Begegnungsstätte
Appelkamp 8

► **RELLINGER FRAUENTREFF**

Ansprechpartnerin:
Gleichstellungsbeauftragte
Dorathe Beckmann
Tel.: 04101 564-181
RTV-Turnerheim,
Hohle Straße 14
2. Mi. im Monat, 19:30 Uhr

**SOZIALE VEREINE,
VERBÄNDE UND
GRUPPEN**

► **DEUTSCHES ROTES
KREUZ -
ORTSVEREIN RELLINGEN
E. V. (DRK)**

Vorsitz: Heike Mora
Tel.: 04101 512060
www.drk-rellingen.de



Wir sind für Sie da!

Post-Apotheke



Brunnen-Apotheke



Inh. Apotheker A. Tekin
Hauptstraße 35
25462 Rellingen
Telefon 04101 2001 10

**Apotheke in Ihrer
Nachbarschaft mit
persönlicher Beratung**



**Medikamente zur
Abholung reservieren,
auch per App**



**Anmessung von
Kompressions-
strümpfen**



Lieferung per Bote



Inh. Apotheker A. Tekin
Hauptstraße 25
25462 Rellingen
Telefon 04101 207800

www.apotheke-rellingen.de



▶ **SOZIALVERBAND
DEUTSCHLAND –
ORTSVERBAND HALSTENBEK-
RELLINGEN (SOVD)**

Vorsitz:
Hans-Jochen Tschammer
Tel.: 04101 402618
www.sovd-halstenbek-rellingen.de

▶ **SOZIALVERBAND VDK
NORD GESCHÄFTS-
STELLE ITZEHOE**

Emil-von-Behring-Straße 15
25524 Itzehoe
Tel.: 04821 747058
www.vdk.de

▶ **VEREIN FÜR
BETREUUNG UND
SELBSTBESTIMMUNG
IM KREIS PINNEBERG E. V.**

Hauptstraße 75
Tel.: 04101 514619
www.btv-pbg.de

Sprechstunde:
Mo. und Do. 09:00-12:30 Uhr,
Do. zusätzlich 15:00-16:30 Uhr

Der Betreuungsverein für den Kreis Pinneberg informiert und berät kostenlos über Vorsorgevollmachten, Betreuungsverfügungen und Patientenverfügungen.

Es werden ehrenamtliche Betreuer geschult und Bevollmächtigte beraten.

Rundum gut versorgt sein

**Deutsches
Rotes
Kreuz**



- **Häusliche Pflege**
sicher und zuverlässig betreut
- **Individuelle Beratung**
unabhängig und mobil sein
- **Seniorenwohnanlagen**
umfangreiche Betreuung
in angenehmer Atmosphäre
- **Hausnotruf**
Sicherheit rund um die Uhr
- **Menüservice**
genießen ohne zu kochen

Rufen Sie uns an.
Wir freuen uns auf Sie!

04101 - 500 30

WEITERE ANGEBOTE

► DEUTSCHES ROTES KREUZ (DRK)- KLEIDERKAMMER

Appelkamp 8

1. und 3. Mi. im Monat,
14:00-16:00 Uhr



G. Lugin

Fahrservice und Reisedienst

von Haus zu Haus

- Shuttle-Service
- Hochzeiten
- Ausflugsfahrten
- Flughafen- und Kreuzfahrertransfer

Telefon 04101-34164 · www.lugin-fahrservice.de



Zwei gute Adressen



Bundesverband
privater Anbieter
sozialer Dienste e.V.



Adlerstraße 74 · 25462 Rellingen
Telefon (041 01) 3 85 40 · Telefax 3 57 93

Kieler Straße 136 · 25474 Hasloh
Telefon (041 06) 76 58 89-0 · Telefax 6 88 56

- Beide Einrichtungen bieten alten und pflegebedürftigen Menschen ein Zuhause in familiärer Atmosphäre.
- Die individuelle Pflege wird in Ein- bzw. Zweibettzimmern Tag und Nacht durch qualifiziertes Pflegepersonal liebevoll durchgeführt.
- Die medizinische Betreuung wird von den in der Umgebung ansässigen Ärzten (auch Zahn- und Augenarzt) gewährleistet.
- Für das leibliche Wohl sorgt die hauseigene Küche. Friseur, Fußpflege und Wäscherei runden den Service ab.

Das Haus am Rehhagen bietet für Besucher und Angehörige einen kostenlosen Fahrdienst in die nähere Umgebung.

Eine Pflegesatzvereinbarung liegt vor. Auch Kurzzeitpflege möglich · 24 Stunden - 7 Tage die Woche - Aufnahmeservice



RELLINGER KIRCHE

Die evangelisch-lutherische Rellinger Kirche in der Ortsmitte von Rellingen ist einer der bedeutsamsten Barockbauten des Landes Schleswig-Holstein. Die Kirche wird außerhalb der Gottesdienste regelmäßig für Konzerte und ähnliche Veranstaltungen genutzt.

Für den achteckigen Bau aus Backstein wurde im 18. Jahrhundert der holsteinische Architekt Cay Dose, damals einer der führenden Baukünstler des Barock in der Region, vom dänischen König Friedrich V. verpflichtet.

Die Kirche wurde mit großen Doppelfenstern versehen und erhielt ein kuppelförmiges und durchfenstertes Mansarddach, welches mit einer hohen Laterne bekrönt wurde. Durch diese mannigfaltigen Fensteröffnungen wird der Kirchenbau vom Licht geradezu geflutet.

Die Grundmauern und Teile des Turmkerns sind romanisch und stammen noch von

der alten Feldsteinkirche. Infolge von Witterungseinflüssen entstand die Turmspitzendrehung – heute ein charakteristisches Merkmal des Turmes.

Aufgrund ihrer hohen künstlerischen Bedeutung gehört der achteckige Zentralbau zu den Hauptwerken des spätbarocken Kirchenbaus in Norddeutschland und gilt als die vollkommene Leistung Cay Doses.

Um möglichst vielen Gottesdienstbesuchern gleich gutes Hören und Sehen während der Predigt zu ermöglichen, wählte Dose einen Oktogon-Grundriss und einen Raum mit Emporen, in dem die Plätze auf die Kanzel ausgerichtet sind.

Die gute Akustik ist bis heute Grund für die Beliebtheit der Kirche insbesondere bei Musikveranstaltungen, wie etwa beim Mai-Festival, beim Schleswig-Holstein-Musik-Festival und weiteren zahlreichen Konzerten.



**Ev.-Luth. Kirchengemeinde
Rellingen**

Hauptstraße 27a
25462 Rellingen



Zusammen mit der Pinneberger Drostei, der Uetersener Klosterkirche und der Heiligen-Geist-Kirche in Barmstedt gehört dieses Bauwerk zu den wichtigsten Zeugnissen des Barock im Kreis Pinneberg.

EV.-LUTH. KIRCHENGEMEINDE

▶ *EV.-LUTH. KIRCHENGEMEINDE RELLINGEN*

Sekretariat: Maike Romahn
Hauptstraße 27 a 22760
Tel.: 04101 22760
www.rellingerkirche.de

Mo. und Do. 10:00-12:00 Uhr,
Fr. 09:30-12:30 Uhr,
Do. zusätzlich:
16:00-18:00 Uhr

KATH.KIRCHENGEMEINDEN IN DER NÄHE

▶ *KATH. KIRCHENGEMEINDE HALSTENBEK (HERZJESU)*

Friedrichshulder Weg 1
25469 Halstenbek
Tel.: 04101 473242
www.kirchehalstenbek.de

▶ *KATH. KIRCHENGEMEINDE*

Pinneberg
(St. Michael)
Fahltskamp 14
25421 Pinneberg
Tel.: 04101 84181-50
www.kkpi.de

PASTORINNEN UND PASTOREN

▶ *RELLINGEN-ORT (BEZIRK I)*

Thorsten Pachnicke
Hauptstraße 27
Tel.: 04101 780615
E-Mail: pachnicke@rellingerkirche.de

▶ *RELLINGEN-NORD UND TANGSTEDT (BEZIRK II)*

Iris Finnern
Hauptstraße 98
Tel.: 04101 22170
E-Mail: finnern@rellingerkirche.de

▶ *EGENBÜTTEL UND KRUPUNDER (BEZIRK III)*

Christoph Radtke
Hermann-Löns-Weg 60
Tel.: 04101 33108
E-Mail: radtke@rellingerkirche.de



Ev.-Luth. Kirchengemeinde Rellingen

Öffnungszeiten:

Zusätzlich zu den Gottesdiensten und Konzerten:
Donnerstag 18:00-19:00 Uhr (ganzjährig)
Sonntag 14:00-17:00 Uhr (Juni bis September)

Zu diesen Zeiten auch Verkauf von fair gehandelten Produkten der „Eine Welt Aktionsgruppe Rellingen e.V.“.

Führungen für Gruppen nach Anmeldung möglich.

Kontakt:

Telefon: 04101 22760
E-Mail: buer@rellingerkirche.de

www.rellingerkirche.de





UNSER FRIEDHOF RELLINGEN

Willkommen auf unserem Rellinger Friedhof, der ein Ort der Erinnerung und der Begegnung ist, eine grüne Oase zwischen Ortskern und Mühlenau. Die knorrige Lindenallee säumt den alten Eingang an der Rellinger Kirche Richtung alter Kapelle.

Der neuere Eingang begrüßt mit Kunst im öffentlichen Raum unsere Gäste.

Zur friedlichen Stimmung auf unserem Rellinger Friedhof tragen auch Flora und Fauna bei.

Farbenfrohe Staudenbeete und malerisch wachsende Gehölze bieten Ihnen einen friedvollen Raum für Ihr Abschiednehmen, Ihre Erinnerungen und Ihre Trauer.

Die angesiedelten Bienen-Völker sind ein weiterer Besuchermagnet.

Trauerfeiern können in zwei unterschiedlich großen Kapellen stattfinden, die sich beide durch ihre Schlichtheit und Helligkeit auszeichnen.

Menschen, die der Kirche angehören, können auch aus der barocken Rellinger Kirche heraus bestattet werden.

Neben klassischen Gräbern gibt es eine Vielzahl verschiedener pflegeleichter Bestattungsformen, wie die Glasstelen, die Himmelsleiter, die Lutherrose, die Wasserurnen oder die Baumgräber.



Jeanine Gaedke
STEINLADEN

Steinmetzmeisterin und Steingestalterin

Hauptstraße 20, 25462 Rellingen
Tel. 04101 / 226 12

GRABMALE große Auswahl an Farben und Formen
Hochwertiger **Grabschmuck** Individuelle **Grabeinfassungen** **Reinigungsarbeiten** am Stein

Termine nach Vereinbarung
www.steinladen.de



WIR FREUEN UNS AUF SIE.

Selbstverständlich bieten wir Ihnen auch eine auf Ihre Wünsche abgestimmte individuelle Grabgestaltung und Grabpflege an.

Wir beraten und begleiten Sie gerne. Uns ist wichtig, dass Sie und Ihre Angehörigen für Sie stimmige Entscheidungen treffen können. Vielleicht besuchen Sie unsere Website, unseren Instagram Account oder kommen einfach persönlich vorbei?

► **RELLINGER FRIEDHOF FRIEDHOFSBÜRO**

Hamburger Straße 24
25462 Rellingen
Tel.: 04101 207682
E-Mail: info@friedhof-rellingen.de
www.friedhof-rellingen.de
Instagram:
#friedhofsteamrellingen

Mo.-Fr.: 09:00-12:00 Uhr und
nach telefonischer Absprache

GRAB-ARTEN

auf dem Friedhof Rellingen

Wie die letzte Ruhestätte aussieht, hängt von unterschiedlichen Faktoren ab:

Treffen Sie die Wahl für sich selbst zur Vorsorge? Haben Sie einen geliebten Menschen verloren und möchten für ihn einen angemessenen Ort finden, der ihm entspricht und den Sie selbst gern zum Andenken aufsuchen?

Sie möchten als Familie einen Ort finden, der für alle Mitglieder gleichermaßen und auf lange Sicht in Frage kommt?

Wir bieten Ihnen verschiedene Grabarten an, damit Sie für sich und Ihre Lieben die beste Wahl treffen können. Wir begleiten Sie bei allen wichtigen Fragen und stehen Ihnen beratend zur Seite, damit Sie und Ihre Angehörigen die richtige Entscheidung für sich treffen können. Vereinbaren Sie gern einen Termin mit uns. Wir möchten uns die Zeit nehmen, Sie ganz in Ruhe informieren zu können. Wenn Sie möchten, zeigen wir Ihnen alles bei einem gemeinsamen Rundgang über unseren Friedhof.



EGGERSTEDT
BESTATTUNGSINSTITUT

- Alle Bestattungsarten
- Trauerfeiern und Abschiednahmen auch Zuhause
- Überführungen im In- und Ausland
- Beratungen auch zur Vorsorge

Wir sind kompetent und
engagiert für Sie da.

Tag & Nacht:
04101 222 01



**Fordern Sie unverbindlich
unsere Informationsbroschüre an!**

25421 Pinneberg
Friedenstraße 44
info@bi-e.de · www.bi-e.de

Fachgeprüfte Bestatter



Friedhof im Park

Naturnahe und friedliche
Atmosphäre.

Jeder, der zu uns kommen
möchte, findet auf unserem
kommunalen Friedhof seinen
Platz.

Nebeneinander – wie im
Leben.

Pflegefreie und
Traditionelle Gräber

Stadtfriedhof Pinneberg
Hogenkamp 34a
25421 Pinneberg

Ihr Ansprechpartner:
Guido Roschlaub
Tel. 04101 - 21 15 95
friedhof@ksp-pinneberg.de

▶ WAHLGRAB (SARG- ODER URNENGRAB)

Eine oder mehrere Grabbreiten sind hier wählbar und können je nachdem mit einem Sarg und bis zu vier Urnen belegt werden. Das Wahlgrab eignet sich als Familiengrabstätte, die mehrere Generationen nach dem Tode vereint.

▶ RASEN-REIHENGRAB (SARG- ODER URNENGRAB)

Belegung mit einem Sarg oder einer Urne, das Nutzungsrecht kann nicht verlängert werden. Stehender oder liegender Grabstein möglich, es gibt keine Bepflanzung.

▶ URNENWAHLGRAB IM RASEN

Belegung mit bis zu vier Urnen, eignet sich als Familiengrabstätte, individuelle Grabgestaltung (Grabstein, Bepflanzung) möglich. Diese Variante ist durch die kleine Pflanzfläche pflegeleicht.

▶ WASSERURNEN IM BAUMPARK

In einem Staudenbeet dienen handgefertigte Bronzekugeln

als Grabstätte für zwei Urnen. Diese entlassen durch Regen die Asche in den Boden. Abgerundet wird die Grabstätte mit einem modernen Grabkissen und in den Boden eingelassener Vase mit Bronzedeckel.

▶ ANONYME GRABSTÄTTE

Belegung mit einer Urne in Rasenlage ohne Namensnennung, eine zentrale Fläche dient zur Blumen- und Gesteck-Ablage.

▶ KINDERREIHENGRAB

Die Kinderreihen-Grabstätten auf unserem Friedhof sind ein Bestattungs- und Erinnerungsort in ruhiger Lage, ein Baum prägt das Areal.

▶ STERNENKINDER- GRABSTÄTTE

Es ist uns ein wichtiges Anliegen, eine Grabstätte für Sternenkinder bereitstellen zu können. Ein Baum kennzeichnet die letzte Ruhestätte für die Aller kleinsten und markiert diesen Ort der Erinnerung.

BERUHGIG LETZTE WÜNSCHE ÄUSSERN

Immer mehr Menschen sorgen für ihren letzten Weg vor und wollen es nicht ihren Nachfahren überlassen, wo sie ihre letzte Ruhestätte finden. Damit bei seiner eigenen Beisetzung alles so läuft, wie man es sich vorstellt, heißt es beizeiten zu handeln. Neben Wald- und Seebestattungen bieten Friedhöfe verschiedene Bestattungsmöglich-

keiten von der Urnen-Bestattung bis zum pflegefreien Grab.

Gräber für jeden Bürger, egal welchen Glaubens oder konfessionslos, finden sich im Einklang mit der Natur. Die Stille in den parkähnlichen Arealen wird lediglich durch die Klänge der Natur unterbrochen und hilft, die Trauer zu verarbeiten.



Verkehrsanlagen

- Straßenbau
- Verkehrsplätze
- Verkehrsuntersuchungen
- Erschließungen
- Verkehrsgutachten



Infrastrukturplanung

- Versorgungsmedien
- Entsorgungsmedien
- Löschwasserversorgung
- Anwendung geografische Informationssysteme

Kanalkataster / Kanalsanierung

- Bestandserfassung
- Netzhydraulik
- Schadenserfassung
- Schadensbewertung
- Sanierungskonzepte
- Wertermittlung



Wasserwirtschaft

- Ortsentwässerung
- Wasserbau
- Fischaufstiegsanlagen
- Hydrologie
- Gewässerausbau
- Renaturierung



Freianlagen

- Außenanlagen
- Kitas
- Spielplätze
- Grünanlagen
- Sportplätze



Vorteile

- fast 70 Jahre Erfahrung
- rund 40 Mitarbeiter
- Spezialisten für die jeweiligen Fachbereiche
- Externe Zertifizierung (Güteschutz Kanalbau)
- hohe Leistungsfähigkeit
- Termintreue

Regional und überregional

- Heikendorf
- Pinneberg
- Ludwigslust
- Radeberg
- München



Qualität

- internes Qualitätsmanagement
- hochwertige Ausstattung
- professionelle Leistungsstandards
- ständige Mitarbeiterschulung und -coaching





CTP Eventbühne bei den Festen



Radrennen CityGiro beim Maifest



Festmeile Am Rathausplatz

TREFFPUNKT RELLINGEN



Gegründet wurde der Treffpunkt Rellingen nach der umfangreichen Umgestaltung des Rellinger Ortskerns 1985.

der Hauptstraße, auf Initiative des Treffpunkts.

Der Zusammenschluss der aktiven Kaufleute und Handwerker in Rellingen hat sich mit den Jahren zu einer wichtigen Netzwerkplattform verschiedenster Gewerbetreibender - von Automobil bis Zeitung - hier in Rellingen entwickelt.

Des Weiteren organisiert der Zusammenschluss der Kaufmannschaft jährlich drei Ortsfeste - Maifest, Apfelfest und Weihnachtsmarkt - und schenkt den Bürgern somit einen Treffpunkt mit viel Musik und Spaß.

Der Treffpunkt Rellingen hat sich auf die Fahne geschrieben, sich aktiv daran zu beteiligen, den Standort Rellingen attraktiv für die Bürger zu gestalten.

Mit einem Klick zu mehr Informationen:

► www.treffpunkt-rellingen.de

sowie bei facebook:

► www.facebook.com/treffpunktrellingen

Der Verein ist verantwortlich für dekorative Maßnahmen im Ort. So erfolgen zum Beispiel die Weihnachtsbeleuchtung und die Ostereierdekoration entlang

Werte schaffen und leben

Die Vermögensverwalter der TAM AG bieten mit ihrem Wissen und ihrer jahrzehntelangen Erfahrung in der Finanzbranche fundierte und dynamische Lösungen für die Vermögensoptimierung oder den Vermögensaufbau.

TAM
VERMÖGENSVERWALTUNG
Hauptstraße 53 · 25462 Rellingen

www.tam-ag.eu · Tel. 041 01/80 86-0 · Fax 041 01/80 86 66

RELLINGEN GUTSCHEIN

Der Rellinger Gutschein ist eine gute Idee für alle, die gerne etwas verschenken möchten, aber nicht wissen, was sich der Beschenkte wünscht.

Die Sparkasse Südholstein, unser örtlicher Buchladen „Lesestoff“ sowie der Salon HAARWELT an der Krupunder Heide halten die Gutscheine für Sie bereit, welche dann bei allen Mitgliedsfirmen

eingelöst werden können. Eine vollständige Liste aller Mitglieder des Treffpunkt Rellingen ist jedem Gutschein beigelegt.

Die hochwertige Gestaltung, die individuelle Nummerierung und das fälschungssichere Hologramm des Rellinger Gutscheins machen diesen zu einem attraktiven, sicheren und schönen Geschenk. Da ist garantiert etwas Passendes dabei!


Mit einem Klick zu mehr Informationen zum Rellingen Gutschein sowie zum Treffpunkt Rellingen:



www.treffpunkt-rellingen.de



und bei Facebook:
www.facebook.com/treffpunktrellingen

sowie beim Vorsitzenden:
Claas Neuhoff
Telefon: 04101 23472



U H R
E N S C
H M U C K
T R A U R I
N G E B R I L
L E N C O N T
A C T L I N S E N

www.neuhoff-rellingen.de



Am Rathausplatz 19 25462 Rellingen Tel: 04101-23472







**Wir verstehen uns.
Dank Zacho.**

Hören verbindet uns Menschen und hält uns geistig fit. **Wie steht es um Ihre Hörgesundheit?** Machen Sie eine kostenlose Höranalyse und erfahren Sie alles über moderne Hörlösungen.

Zacho – Das Beste zum Hören.

Fachinstitut Hörgeräte Zacho
Rellingen • Am Rathausplatz 17 • Tel. 04101- 37 68 84
Weitere Fachinstitute in der Metropolregion Hamburg auf
www.zacho.de/filialen

WIEDERKEHRENDE VERANSTALTUNGEN

in Rellingen:

JANUAR

- ▶ **OPERN GALA**
der Hochschule für Musik
und Theater in Hamburg *
- ▶ **1. VERNISSAGE** *

FEBRUAR

- ▶ **ALMA HOPPE**

MÄRZ

- ▶ **IRISH FOLK***
- ▶ **2. VERNISSAGE***

MAI

- ▶ **MAIFESTIVAL**
des MRK in der Rellinger
Kirche (**Freitag bis Sonntag**)
- ▶ **MAIFEST**
(Treffpunkt Rellingen)

JULI/AUGUST

- ▶ **3 SHMF KONZERTE**
in der Rellinger Kirche
- ▶ **3. VERNISSAGE**
Begleitende Ausstellung zum
Schleswig-Holstein Musik
Festival*

SEPTEMBER

- ▶ **4. VERNISSAGE***
- ▶ **APFELFEST**
(Treffpunkt Rellingen)

OKTOBER

- ▶ **JAZZ***

NOVEMBER

- ▶ **5. VERNISSAGE***

- ▶ **KUNSTHANDWERKER-
MARKT**
im gesamten Rathaus
(**1. Wochenende im Monat**)
11:00-18:00 Uhr

DEZEMBER

- ▶ **LUZ LESKOWITZ**
(in Kooperation mit dem MRK)*
- ▶ **WEIHNACHTSMARKT**
im Ort (Treffpunkt Rellingen)

▶ 12X19

an jedem Monats-Neunzehnten des Jahres findet ein einstündiges Konzert in der Rellinger Kirche statt.

Zwischendurch werden auch weiterhin diverse andere Veranstaltungen durch die Gemeinde Rellingen angeboten, wie Lesungen, Chansonabende, Norddeutsche Abende uvm.

* Veranstaltungen finden in der Rathaus Galerie statt

**Fahrservice &
Reisedienst**
von Haus zu Haus

Telefon 04101-34164
www.lugin-fahrservice.de

- ▶ Shuttle-Service
- ▶ Hochzeiten
- ▶ Ausflugsfahrten
- ▶ Flughafen- und
Kreuzfahrertransfer



G. Lugin

FREIZEIT UND KULTUR

Rellingen ist seit über 30 Jahren regelmäßiger Festivalort des Schleswig-Holstein Musikfestivals.

Bereits seit 1986 findet das „Mai-Festival Rellinger Kirche“ unter Leitung von Luz Leskowitz statt.

Unzählige weltbekannte Künstlerinnen und Künstler und die hervorragende Akustik der Barockkirche begeistern seitdem das Musikpublikum. Hoher Beliebtheit erfreuen sich auch der Rellinger Theaterverein mit seinen Stücken für große und kleine Freunde der plattdeutschen Sprache, die Musikreihe 9x12 der Kantorei an der Rellinger Kirche sowie die Konzerte der Rellinger Chöre und vieles mehr.

Die Rellinger Rathausgalerie bietet ein buntes Kulturprogramm von Kabarettabenden über Lesungen bekannter Schauspielerinnen und Schauspieler bis zu Irish Folk- oder Jazzkonzerten.

Mehrere Kunstaussstellungen pro Jahr und der beliebte Kunsthandwerkermarkt Anfang November locken Gäste aus Rellingen und

Umgebung in das Rathaus. Die beiden Rellinger Gemeindebüchereien Am Markt in Rellingen-Ort und der Erich Kästner Schule in Rellingen-Krupunder, bieten Freunden der Literatur für eine geringe Jahresgebühr stets frischen Lesestoff und Hör-CDs in großer Auswahl.

MUSIK UND THEATER

▶ GEMISCHTER CHOR HARMONIE RELINGEN VON 1872 E. V.

Vorsitz: Heinz Holtorff
Tel.: 04101 26208
www.chor-harmonie-rellingen.de

▶ GEMISCHTER CHOR RELINGEN/ HALSTENBEK E. V.

Vorsitz: Helga Kuhn
Tel.: 04101 28906
www.gcrh.de

▶ MUSIKZUG RELINGEN E. V.

Geschäftsführung:
Jaqueline Halter
Tel.: 04101 28295
www.musikzug-rellingen.de





Alle Proben finden im großen Gemeindehaus in der **Hauptstraße 36 a** statt.

Ausnahme:
Das **Kammerorchester** probt im Gemeindehaus An der Kirche im Obergeschoss (**Hauptstraße 27 a**).



MUSIK UND THEATER

▶ **RELLINGER KIRCHE BLÄSERCHOR**

Oliver Schmidt
Tel.: 04101 29605
E-Mail: kantor@rellingerkirche.de

Mo. 19:30-21:00 Uhr

▶ **GOSPELTRAIN**

Oliver Schmidt
Tel.: 04101 29605
E-Mail: kantor@rellingerkirche.de

Mi. 19:30-21:00 Uhr

▶ **JUGENDCHOR ALL FOR YOU**

Petra Schüddekopf
Tel.: 04101 693914
E-Mail: p.schueddekopf@rellingerkirche.de

Fr. 17:00 Uhr

▶ **KAMMERORCHESTER**

Judith Michalski
Tel.: 04101 835573
E-Mail: jummi@gmx.net

Sa. 11:00-13:00 Uhr

▶ **KANTOREI**

Oliver Schmidt
E-Mail: kantor@rellingerkirche.de
Tel.: 04101 29605

Do. 20:00 Uhr

▶ **KINDERCHOR I (5 BIS 7 JAHRE)**

Petra Schüddekopf
E-Mail: p.schueddekopf@rellingerkirche.de
Tel.: 04101 693914

Fr. 15:00 Uhr

▶ **KINDERCHOR II (8 BIS 12 JAHRE)**

Petra Schüddekopf
E-Mail: p.schueddekopf@rellingerkirche.de
Tel.: 04101 693914

Fr. 16:00 Uhr

▶ **THEATERVEREIN RELLINGEN VON 1929 E. V.**

erste Vorsitzende:
Frederike Bauer
Stellvertretung:
Raina Klehn, Dirk Schaller
Tel.: 04101 7797187
www.theaterverein-rellingen.de



LaLaKidz

Kinderchor - Kindershowchor -
Voice Academy

Du singst gerne?
Du bist gerne Teil einer
tollen Gemeinschaft?
Du hast Lust auf
Konzerte und Auftritte?

Dann sei dabei!

▶ **LALAKIDZ** treffen sich
immer **mittwochs von 18:00
Uhr bis 18:45 Uhr** in der
Musikschule Sonatini.

Wir singen mitreißende und
aktuelle Pop/Rocksongs und
entwickeln dazu einfache
Choreografien. Ihr könnt Euch
auch Songs wünschen.
Singen ist gesund, Singen
macht Spaß und Singen
verbindet!

Wenn Du zwischen **8 und 15
Jahre** alt bist, dann melde
Dich jetzt an!



Sonatini
Musikschule

Instrumente Gesang

Sonatini

Private Musikschule
www.sonatini.de
info@sonatini.de
04101-585890

Sonatini
Stagekids

Sonatini Stagekids
Musicalschule für Kids und Teens
www.sonatini-stagekids.de
info@sonatini.de
04101-585890



MUSIK IST DIE BRÜCKE ZWISCHEN HIMMEL UND ERDE...

... und der MRK ist ein Brückenbauer! Musik sendet Botschaften – Freude und Trauer, Beschwingtheit und Bestimmtheit. Musik steht für Farben und für Landschaften. Bewunderung für die Komponisten und die Musiker, die uns die Sprachen der Musik nahebringen.

Wir möchten, dass großartige Musik nicht nur in Hamburg zu hören ist, sondern auch in der Region, in der wir leben – eben als ein Stück Lebensqualität.

Mit der Rellinger Barockkirche besitzen wir ein architektonisches Kleinod, das auch aufgrund seiner exzellenten Akustik zum Musizieren einlädt. Dafür muss man dann aber auch etwas tun. Und für die Region um Rellingen tut dies seit Jahrzehnten der MRK – der Verein zur Förderung der Musik an der Rellinger Kirche. Der Verein veranstaltet vor allem das berühmte jährliche Mai-Festival. „Ein Weltstar zu Gast in Rellingen“, so titelte das NDR-Fernsehen zum Mai-Festival 2016.

Das gilt grundsätzlich für alle Jahre. Er veranstaltet aber auch die jährlichen adventlichen Rathauskonzerte und musikalische Salons.

Der MRK organisiert ein Rundum-Sorglos-Programm für die beteiligten Musiker.

Er fahndet nach Förderern, damit die Eintrittspreise noch erschwinglich bleiben und die Honorare noch ein wenig Distanz zum Mindestlohn halten.

Plakate entwerfen, Flyer unter die Bevölkerung bringen, Programmhefte drucken lassen, mit der Presse sprechen und Ordner für die Konzerte stellen – das alles wird auch noch ehrenamtlich geleistet.

Schließlich kümmert sich der MRK auch noch um die Finanzen.

Er gibt z. B. Zuschüsse für Beschaffungen und Sanierungen (z. B. bei einem neuen



Orgelspieltisch) und deckt Defizite von Konzerten ab. Der MRK benötigt für all diese Aktivitäten vor allem Menschen, aber auch Geld. Er benötigt Gewicht in der Kulturlandschaft, damit er auch von der Politik und der Verwaltung angemessen wahrgenommen wird.

Darum ist es wichtig, dass viele Musikliebhaber den MRK zumindest durch ihre Mitgliedschaft unterstützen.

► **MRK - VEREIN ZUR FÖRDERUNG DER MUSIK AN DER RELLINGER KIRCHE**

Vorsitz: Michael Schopf
Tel.: 04101 29605
www.mrk-rellingen.de

HÖREN.
VERSTEHEN.
LEBEN.

Damit Sie das verstehen,
was Sie verstehen möchten.



Bei uns finden Sie
Ihre individuelle Hörlösung!
Ihre Hörspezialisten beraten Sie gerne.



LINDEMANN
HÖRAKUSTIK

Hauptstraße 77 • 25462 Rellingen
Telefon: 0 41 01 / 774 27 97
www.lindemann-hoerakustik.de



Rosen-Apotheke: Besser beraten!



Kompetente Beratung zu Arzneimittel- und Gesundheitsfragen



Homöopathie-Spezialisten



Kompressionsstrümpfe nach Maß (z. B. Medi)



Bandagen



Blutdruck- und Blutzuckermessgeräte



ROSEN-APOTHEKE

Hauptstraße 82 • 25462 Rellingen
Apothekerin W. Behrend
Tel. 041 01/228 33 - Fax 041 01/20 4426
service@aporell.de



KUNST UND KULTUR

▶ *APM – VEREIN ZUR FÖRDERUNG DER KUNST UND KULTUR E. V.*

Andres von Plessen-Dirks
Tel.: 040 5358016

▶ *FÖRDERVEREIN ZUM ERHALT DER RELLINGER KIRCHE E. V.*

Vorsitz: Ursel Neuhoff
Tel.: 04101 23472
www.erhaltetdierellingerkirche.de



▶ *SCHLARAFFIA „ANTE PORTAS MUNDI“ E. V.*

Andres von Plessen-Dirks
Tel.: 040 5358016
www.ante-portas-mundi.de

▶ *VEREIN FÜR HEIMATKUNDE RELLINGEN UND UMGEBUNG*

Vorsitz: Wieland Witt
Tel.: 04101 42547

▶ *RELLINGER RATHAUS GALERIE ORGANISATION VON VERANSTALTUNGEN UND AUSSTELLUNGEN*

Frau Kunze
E-Mail: b.kunze@rellingen.de
Tel.: 04101 564-132

FÖRDERVEREINE

▶ *FÖRDERVEREIN KULTURLANDSCHAFT PINNEBERGER BAUMSCHULLAND E. V.*

Vorsitz: Dr. Frank Schoppa
Tel.: 0175 5261111
www.pinneberger-baumschulland.de



Die sozialen Vereine und Verbände finden Sie ab **Seite 48**

Wer näht kennt Fred.

Fred Lange, der Nähmaschinenprofi

**VERKAUF & REPARATUR
VON NÄHMASCHINEN**

Wir reparieren fast
alle Fabrikate.

NÄHPROFI.COM
Adlerstrasse 2a
25462 Rellingen
Tel: 04101 85 20 310

Anzeige ausschneiden,



**NÄHMASCHINEN
REPARATUR & WARTUNG**

mitbringen & 5% Rabatt ab 75 Euro erhalten.

NÄHPROFI.COM

HAUS UND WOHNEN

- **HAUS-, WOHNUNGS- UND GRUNDEIGENTÜMER VEREIN RELLINGEN UND UMGEBUNG E. V.**

Vorsitz: Klaus Cantzler
Tel.: 04101 553698
www.haus-und-grund-rellingen.de

SONSTIGE VEREINE

- **ARBEITSGEMEINSCHAFT „GEMEINSAM LEBEN – GEMEINSAM LERNEN“**

Ansprechpartnerin:
Angelika Plum
Tel.: 04101 200204 oder
Tel.: 040 32049728



Foto: Gaeddigk

Vom Gartentraum zum Traumgarten.

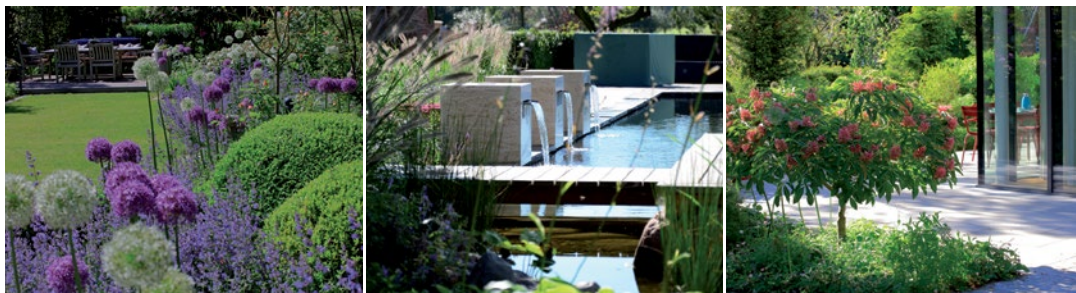


Borgmann
Gärtner von Eden®

Seit 25 Jahren planen, gestalten und pflegen wir für unsere Kunden schöne Gärten, in denen sie sich Wohlfühlen. Mit viel Liebe zum Detail lassen wir Haus und Garten zu einer Einheit verschmelzen. Durch Zugabe von Pflanzen, Gehölzen, Stein, Wasser, Holz, Farbe und Licht entstehen neue Lebensräume, Oasen der Ruhe und Entspannung. Vom individuellen Privatgarten bis hin zu einladend, gestalteten Gewerbeflächen sind

wir gern auch Ihr Gartenexperte. Interessiert suchen wir für unser Team immer wieder Fachkräfte oder jene die es werden wollen. Ihre Vita schicken Sie am besten an: info@borgmann-garten.de.

Mein Garten. Mein Zuhause.



Borgmann Garten- und Landschaftsbau GmbH | 04101 - 78 78 0 www.borgmann-garten.de



Wochenmarkt

jeden
Freitag



Rellinger Wochenmarkt
Arkadenhof Rellingen
Hauptstraße
25462 Rellingen

RELLINGER WOCHENMARKT

Frische, Auswahl und Qualität vom Rellinger Wochenmarkt

Immer freitags geht es auf den Rellinger Wochenmarkt. Mitten in Rellingen, auf dem „Arkadenhof“ an der Hauptstraße, halten die Händler Frisches, Gesundes und Köstliches bereit:

Obst und Gemüse aus der Region, Fleisch von der Landschlachtereie, ein reichhaltiges Frisch-Fischsortiment, feinste Delikatessen, liebevoll gebundene Blumensträuße und natürlich die Curry-Wurst.

Circa 20 Apfelsorten präsentieren sich, berühmte Schinken sowie Wurstspezialitäten aus eigener Herstellung, Geflügel- und Mittelmeerspezialitäten und feinste Käseköstlichkeiten überzeugen auch den an-

spruchsvollsten Feinschmecker. Auf dem Rellinger Wochenmarkt ist für jeden Geschmack etwas dabei.

Und nebenbei trifft man sich auf einen Schnack mit den Marktbesuchern oder den Menschen aus der Nachbarschaft.

Besuchen Sie uns!

► **RELLINGER
WOCHENMARKT**

*Immer freitags von
08:00 Uhr bis 16:00 Uhr
(ausgenommen Feiertage)
Arkadenhof Rellingen*



Barthmann
CATERING & PARTYSERVICE

Qualität und Service von Ihrer besten Seite!

Telefon +49 (0) 4101 – 58 68 120
www.partyservice-barthmann.de

KULTURELLE VIELFALT

SCHLESWIG-HOLSTEIN MUSIK FESTIVAL

Bereits 1987 wurde Rellingen mit der schönen Rellinger Barockkirche Festivalort.

Begleitend zu den Konzerten in der Rellinger Kirche gibt es in jedem Jahr eine Ausstellung in der Rellinger Rathaus Galerie.

RATHAUSGALERIE

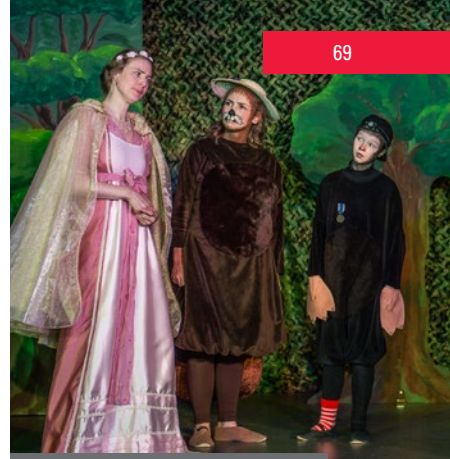
Die Rellinger Rathausgalerie bietet das ganze Jahr über ein buntes Kulturprogramm von Kabarettabenden, Lesungen bekannter Schauspielerinnen und Schauspieler bis zu Irish Folk- oder Jazzkonzerten. Mehrere Kunstausstellungen pro Jahr sowie der beliebte Kunsthandwerkermarkt Anfang November locken Gäste aus Rellingen und Umgebung in das Rathaus.

MAI-FESTIVAL

Bereits seit 1986 findet das Mai-Festival in der Rellinger Kirche unter Leitung von Luz Leskowitz statt. Unzählige weltbekannte Künstlerinnen und Künstler und die hervorragende Akustik der Barockkirche begeistern seitdem das Musikpublikum.

RELLINGER THEATERVEREIN

Der Theaterverein Rellingen von 1929 e.V. feierte im Jahre 2019 seinen 90. Geburtstag und ist ein fester kultureller Bestandteil der Gemeinde. Es werden in jedem Jahr 3 Inszenierungen erarbeitet: Komödien, Schwänke, Kostümstücke, Krimis und Musikstücke, heiter und besinnlich, sowohl plattdeutsch als auch hochdeutsch.



Theater - Der Froschkönig



Theater - Jungfer Julchen



Theater - Lütt Paris

RESTAURANT
RHODOS

Der Grieche in Rellingen
Giannis Geitsidis

Hauptstraße 22
25462 Rellingen
Tel. 041 01/20 09 33
Tel. 041 01/20 09 93

www.rhodos-rellingen.de

Ihr
**SMARTER
PARTNER!**

RUFEN SIE
UNS AN
041 01 /
22221

IHR TECHNIKEINRICHTER
in Stadt und Kreis Pinneberg

Für vernetztes Home Entertainment.

- ✓ Individuelle Lösungen
- ✓ Top Marken & Bester Service
- ✓ Alles aus einer Hand

KIAZIM
TV · Multiroom · HIFI · PC-Service ·
Heimnetzwerk · Telecom · Satelliten-
und Kabelantennenanlagen

KIAZIM media GmbH
Damm 48, 25421 Pinneberg
info@kiazim-media.de
www.kiazim-media.de

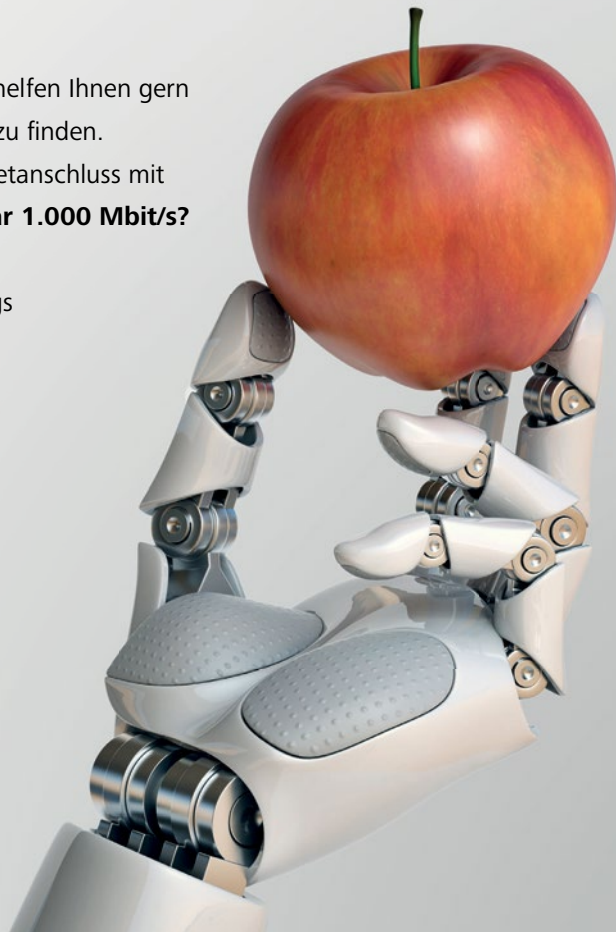
*Die Lösung ist immer einfach,
man muss sie nur finden.*

Alexander Solschenizyn

Unsere ServiceMitarbeiter helfen Ihnen gern
dabei, die richtige Lösung zu finden.

Sie haben die Wahl. Internetanschluss mit
100, 250, 500 oder sogar 1.000 Mbit/s?

Einfach montags bis freitags
zwischen 8 und 20 Uhr
kostenfrei anrufen unter:
0800 / 432 432 4.



LESEN UND LITERATUR

Für die Senioren der Gemeinde werden drei geschlossene Vorstellungen pro Jahr angeboten. Für Kinder und Jugendlichen gibt es zur Weihnachtszeit besondere Kinderstücke oder Märchen.

Der Theaterverein ist eine fröhliche Gruppe von ca. 100 Mitgliedern zwischen 11 bis 91 Jahren, die das gemeinsame Hobby eng verbindet.

Von allen theaterspielenden und -schaffenden Menschen werden viele Stunden Teamarbeit geleistet, um „etwas auf die Bühne zu stellen“, z.B. Kulissen bauen, Requisiten heranschaffen oder herstellen, Bühne auf- und abbauen. Was der Zuschauer sieht, ist das Ergebnis von Vertrauen, die Gewissheit, sich aufeinander einlassen zu können, miteinander umzugehen, Emotionen an sich heranzulassen und sie auch auszudrücken.

Auch in den nächsten Jahren möchte der Theaterverein seine Zuschauer begeistern.

Die beiden Rellinger Gemeindebüchereien Am Markt in Rellingen-Ort und in der Erich Kästner Schule in Rellingen-Krupunder, bieten Freunden der Literatur für eine geringe Jahresgebühr stets frischen Lesestoff und Hör-CDs in großer Auswahl.

BÜCHEREIEN

► BÜCHEREI RELLINGEN-KRUPUNDER

Anspruchspartnerin:
Frau Burmeister-Hajek
Heidestraße 84
Tel.: 04101 564-191

Di. 10:00-12:30 Uhr,
Mi. 14:30-18:00 Uhr,
Do. 10:00-12:00 Uhr und
14:30-18:00 Uhr

► GEMEINDEBÜCHEREI RELLINGEN AM MARKT

Leitung: Vanessa Smits
Hohle Straße 44 b
Tel.: 04101 564-190

Di. 15:00-18:30 Uhr,
Mi. 09:00-12:30 Uhr,
Do. 15:00-18:30 Uhr,
Fr. 09:00-12:30 Uhr



Theater - Der Froschkönig




LESESTOFF
MEINE BUCHHANDLUNG
Bücher Spiele Tickets

Max Wiedebusch KG
Hauptstraße 74 • 25462 Rellingen
Telefon: 04101-780 96 00
mail@lesestoffundmehr.de
www.lesestoffundmehr.de

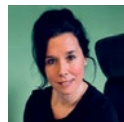


Jan Börms
Ihr Buchhändler

Bücher
Spiele
Kalender
Grußkarten
eBooks
Schulbücher
Vorverkauf für

- Schleswig-Holstein Musik Festival
- Theaterverein Rellingen
- Veranstaltungen der Rellinger Kirche
- Reservix

und vieles mehr ...



Tana Theilen

Eidelstedter Weg 10
25469 Halstenbek
Tel.: 04101 - 538 98 44
Fax: 04101 - 538 98 45
info@theilen-anwaltskanzlei.de


RECHTSANWÄLTIN

Fachgebiete

- Familienrecht
- Mietrecht
- Verkehrsrecht
- Allgemeines Zivilrecht

www.theilen-anwaltskanzlei.de



KULTURLANDSCHAFT PINNEBERGER BAUMSCHULLAND

Der Kreis Pinneberg in Schleswig-Holstein gilt mit derzeit rund 300 Baumschulen als eines der größten geschlossenen Baumschulgebiete Europas und der Welt.

Seine Geschichte und Entwicklung reicht über 250 Jahre zurück. Die lockeren Geestböden, das gemäßigte Klima und die Nähe zu Hamburg haben zu einer Bündelung baumschul-gärtnerischen Fachwissens geführt, die einmalig ist.

Jede zweite Freilandrose und jeder dritte Waldbaum in Deutschland stammen aus dem Pinneberger Baumschulland.

Aber das Pinneberger Baumschulland bietet noch viel mehr:

BESONDERE GRÜNE EINRICHTUNGEN:

Das Arboretum Ellerhoop-Thienesen, das Rosarium Uetersen, den Rosengarten Pinneberg, Sichtungsgärten von Baumschulen und das einzige Baumschulmuseum Deutschlands: viele dieser Einrichtungen finden Sie in der Gartenroute „Von Baumschulbaronen und Pflanzenjägern“ der Landwirtschaftskammer Schleswig-Holstein.

BESONDERE GRÜNE KOMPETENZ:

Neben den Baumschulern selbst, die ihr Wissen oftmals in den Familienbetrieben über viele Generationen weitergeben, hat das Land Schleswig-Holstein die grüne Kompetenz im Gartenbauzentrum Ellerhoop, im Herzen des Pinneberger Baumschullandes konzentriert. Die Schule und alle relevanten grünen Verbände und Vereine haben hier ihren Sitz.

Der 2014 gegründete, gemeinnützige Förderverein Kulturlandschaft Pinneberger Baumschulland e.V. möchte die Entwicklung der Region nachhaltig fördern. Im Verein sind Gebietskörperschaften, Vereine und Verbände sowie wichtige Einrichtungen im Kreis Pinneberg mit dem Ziel zusammengeschlossen, die über 250jährige Kulturlandschaft Pinneberger Baumschulland zu erhalten, zu pflegen und weiter zu entwickeln.

Dazu gehören explizit auch die touristische Erschließung und das Erlebarmachen der Kulturlandschaft. Mit der Veranstaltungsreihe „Kulturlandschaft erleben!“ bringt er Akteure und Interessierte zusammen. Das Erleben, das Erfahren und das Verstehen ist die Grundlage,

◀ Ausgedehnte Rosenkulturen im Freiland – das sieht man so nur im Pinneberger Baumschulland!



unsere Kulturlandschaft als etwas Einzigartiges zu begreifen, nämlich als Pinneberger Baumschulland.

KULTURLANDSCHAFT PINNEBERGER BAUMSCHULLAND ERLEBEN!

- ▶ **DAS DEUTSCHE BAUMSCHULMUSEUM IN PINNEBERG:**
www.baumschulmuseum.de
- ▶ **DAS ARBORETUM ELLERHOOP-THIENSEN:**
www.norddeutsche-gartenschau.de
- ▶ **DAS ROSARIUM UETERSEN:**
www.rosarium-uetersen.de
- ▶ **DER ROSENGARTEN PINNEBERG:**
www.rosengarten-pinneberg.de
- ▶ **DIE BAROCK-LINDEN-DOPPELALLEE IN SEESTERMÜHE:**
www.gartenrouten-sh.de

... UND VIELES MEHR IN UNSERER VERANSTALTUNGSREIHE „KULTURLANDSCHAFT ERLEBEN!“

Weitere Informationen zur Baumschulwirtschaft erhalten Sie unter www.bdb-schleswig-holstein.de und www.gruen-ist-leben.de

Alleebäume:

Baumschulquartiere – vom Bodendecker bis zu Alleebäumen – prägen die Landschaft im Pinneberger Baumschulland seit über 250 Jahren. ▶

KulturLandschaft Pinneberger Baumschulland lesen!

Die Entstehung, Entwicklung und sozialgeschichtliche Bedeutung der Baumschulwirtschaft im Raum Pinneberg schildern die Autoren Joachim Malecki und Dr. Heike Meyer-Schoppa in der Publikation „Kulturlandschaft Pinneberger Baumschulland. Eine Zeitreise – von den Anfängen bis zur Gegenwart.“

KulturLandschaft Pinneberger Baumschulland hören!
Fünf Kulturlandschaften erleben als Hörgeschichten und vor Ort – das ermöglicht das Leitprojekt „Kulturlandschaftsrouten“ der Metropolregion Hamburg. Mit Baron Caspar Voght durch das Pinneberger Baumschulland: Den Grundstein für das heutige Baumschulland legte der 1752 geborene Baron Caspar Voght. Der weitgereiste Kaufmann und aufgeklärte Gelehrte schuf sich ein Mustergut in Klein Flottbek. Seinen Wunsch, noch hundert Jahre zu leben, um Zeuge der Fortschritte zu sein, haben wir ihm erfüllt: Auf 14 Stationen wird er uns nun durch das Pinneberger Baumschulland begleiten.



Förderverein Kulturlandschaft Pinneberger Baumschulland e.V.

Thiensen 16
25373 Ellerhoop

Tel: 04120 7068-401
Fax: 04120 7068-409

E-Mail: kontakt@pinneberger-baumschulland.de

www.pinneberger-baumschulland.de



NEUBAU, UMBAU, AUSBAU? JETZT ANPACKEN.

Wir sind Ihr Partner für

Hochbau • Tiefbau • Gartenbau
Innenausbau • Fliesen • Parkett
Fenster • Türen • und mehr

Jetzt vor Ort beraten lassen.

Eichenstraße 30-40 • Rellingen

Hass + Hatje GmbH - Hauptsitz: Eichenstraße 30-40 • 25462 Rellingen • www.hass-hatje.de

Hass+Hatje
Bauzentrum • hagebaumarkt

IHR STARKER PARTNER VOR ORT!
BAUEN, SANIEREN, RENOVIEREN, GARTEN -
WIR BERATEN SIE GERN!

**10%
RABATT***

* Nur gültig gegen Vorlage dieses Coupons und nur auf im Markt vorrätige Ware. Nur ein Gutschein pro Kunde und Einkauf.



hagebaumarkt rellingen

HIER HILFT MAN SICH.

Hass + Hatje GmbH - Eichenstraße 30-40 - 25462 Rellingen
Mo.-Fr. 9-20 Uhr, Sa. 8-18 Uhr - Tel. 04101/502-131 - www.hass-hatje.de

NULL TOLERANZ FÜR WILDEN MÜLL

Kampagne „Für einen sauberen Kreis Pinneberg“ gestartet



„Wilder Müll ist ein Phänomen, das wir in ganz Deutschland an Containerstandorten feststellen. Es hat in den letzten zwei Jahren massiv zugenommen“, sagte Jens Ohde (Geschäftsführer der GAB GmbH).

Seit 2017 hat sich die Situation an den Depotcontainer-Standorten im Kreis Pinneberg drastisch verschlechtert.

Trotz enger Reinigungsintervalle sind einige Standplätze permanent komplett verschmutzt. Müll wird vor die Container gestellt und es wird zunehmend immer mehr Spermüll, Bauabfall und Sonderabfall abgestellt.

Auch die Wertstoffe selbst werden zunehmend neben,

anstatt in die Container geworfen – auch dann, wenn die Container noch nicht voll sind. Die wilden Ablagerungen erfolgen oft schon wenige Stunden nach der Reinigung, häufig in der dunklen Tageszeit und insbesondere an den Wochenenden.

Dies führte in der Vergangenheit sowohl zu Bürgerbeschwerden als auch zu massiven Beschwerden der Städte und Gemeinden.

www.sauberes-pinneberg.de

NULL TOLERANZ FÜR WILDEN MÜLL!

Wir beobachten Euch. Es drohen Bußgelder von bis zu 1500,- Euro.

TRENN' DICH SAUBER!

Für einen sauberen Kreis Pinneberg.

Eine Kampagne von GAB Umwelt Service mit Städten und Gemeinden aus dem Kreis Pinneberg und dem A. Beig Verlag gegen die Vermüllung des öffentlichen Raums.



TEC INGENIEURBÜRO
Technik Energie Consulting

TEC Ingenieurbüro GmbH

Eduardstraße 48 · 20257 Hamburg · Tel.: (040) 22624-303
www.tec-ingenieurbuero.com · info@tec-ingenieurbuero.com

Konzept • Wirtschaftlichkeit • Realisierung • Zertifizierung

- ✓ Klimaschutz - Energiekonzepte
- ✓ Sicherheitstechnik
- ✓ Nachhaltigkeitszertifizierung
- ✓ Projektmanagement/ Bauleitung
- ✓ Energieeffizienzberatung
- ✓ Wirtschaftlichkeitsberechnung
- ✓ Fördergeldanträge/ -nachweise
- ✓ Energiepark mit Sonne & Wind
- ✓ Wärmeschutznachweise
- ✓ Energieausweise
- ✓ Bauanträge & Ausschreibungen
- ✓ Straßen-/Innenbeleuchtung

Die GAB hat aus diesem Grund am 1. Februar 2020 die Kampagne „Für einen sauberen Kreis Pinneberg“ gestartet und die Städte und Gemeinden mit ins Boot geholt.

► Zukünftig sollen die Containerstandorte befestigt und eingefriedet werden. Dies ist eine Aufgabe der Kommunen und sollte in einem Zeitraum von fünf Jahren umgesetzt werden. Kurzfristig werden die Containerstandplätze eine neue Beschilderung mit eindeutiger Standortbestimmung erhalten.

► Für die Glasentsorgung wird es neue lärmgedämmte 3,3m³ Behälter geben, die im Laufe der nächsten 15 Monate ausgetauscht werden.

Diese werden dann mit einem Füllstandssensor ausgestattet sein, der automatisch den aktuellen Füllstatus des Containers an die Disposition der GAB weiterleitet und eine optimierte Planung der Touren ermöglicht.

► Im Bereich Standplatzreinigung gibt es eine Neu-

organisation. Die Reinigung der Standplätze wird zukünftig mit Sperrmüllfahrzeugen erfolgen, da diese die Mengen an wildem Müll, der sich über das Wochenende ansammelt hat, besser bewerkstelligen können.

► Von April bis Oktober werden zudem in verdichteten Gebieten die „Tatortreiniger“ auf Lasten-E-Bikes unterwegs sein. Hierbei handelt es sich um Reinigungsteams, die für die tägliche Standplatzbetreuung zuständig sind und die Standplätze zwei Mal anfahren und reinigen.



GLEITSMANN GMBH
GEBÄUDESERVICE

- **Gebäudereinigung**
- **Unterhaltsreinigung**
- **Teppichreinigung**
- **Glasreinigung**

Telefon 0 41 01 - 33 000

Hempbergstr. 131 • 25462 Rellingen • Fax 0 41 01 - 36 95 32

www.gleitsmann-gebaeudereinigung.de • info@gleitsmann-gebaeudereinigung.de

MIETWAGEN GIBT'S HIER!

Autovermietung

hintelmann

Hotline: 04101 250 88

www.hintelmann.com • Rellingen / Autoport Nord



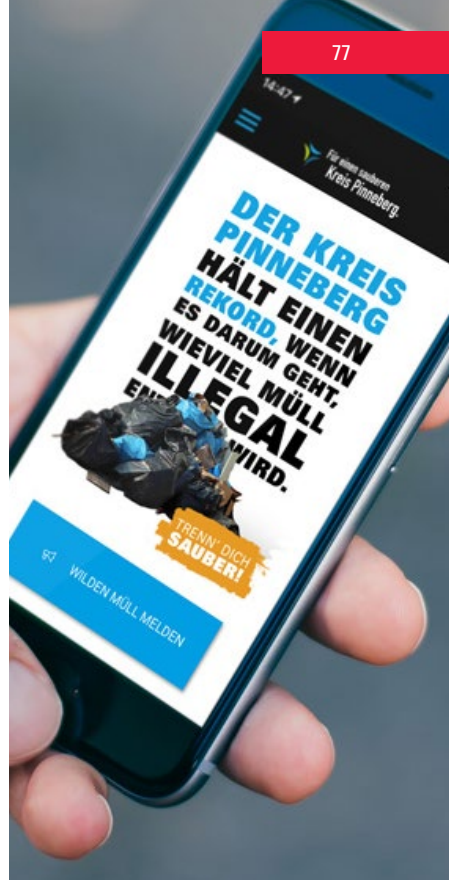
**PKW, Transporter,
Umzugswagen, LKW**

MÜLLMELDER! APP

Der „MüllMelder!“ soll die Kommunikation mit der GAB vereinfachen und die Informationszeiten verkürzen. Bürger können einfach ein Foto von vermüllten Plätzen senden.

„Wenn Müll da ist, muss er weg. Wir kriegen das Problem nicht in den Griff, wenn wir das nicht aktiv angehen“, betont Ohde (Geschäftsführer der GAB GmbH) Eine großangelegte PR-Kampagne soll zudem über Plakate, Aufkleber, Anzeigen, Falblätter, Citylights, Social Media, Umweltbildung und Events für mehr Bewusstsein im Umgang mit Müll bei den Bürgern sorgen.

Die App kann im App Store oder im Google Playstore herunter geladen werden.



Weitere Informationen zur Kampagne: www.sauberes-pinneberg.de

Betonwerke
Hacon

- Schächte und Schachtbauteile
- Bordsteine und Platten
- Winkelstützen und L-Steine
- Regenwassernutzung
- Klär- und Abscheidetechnik

Hacon Betonwerke GmbH

Baumschulenweg 41
25462 Rellingen
Tel.: 0 41 01/77 33 - 0
Fax: 0 41 01/77 33 - 11
rellingen@hacon-beton.de

Gewerbestraße 9
18299 Laage OT Kritzkow
Tel.: 03 84 54/301 - 0
Fax: 03 84 54/301 - 30
kritzkow@hacon-beton.de

www.hacon-beton.de

SchnellHans
BaustoffSpedition



- Transport von Hoch- und Tiefbaustoffen
- modernste Fahrzeugtechnik
- Auflieger mit fahrbarem Rollkran
- Gliederzüge mit verschiedenen Ladekränen, auch Schwerlast
- Planenaufleger mit Mitnahmestapler
- Transporte mit Überbreite bis zu 3 m



SchnellHans GmbH + Co. KG

Baumschulenweg 41
25462 Rellingen
Telefon: 0 41 01/77 33 - 50
Telefax: 0 41 01/77 33 - 55
info@schnellhans.de

Gewerbestraße 9
18299 Laage OT Kritzkow
Telefon: 03 84 54/301 - 18
Telefax: 03 84 54/301 - 35
kritzkow@schnellhans.de

www.schnellhans.de



Glasfigur -Tina Classen



„Der Gesang der Sirenen-Nolden“



Julia Stern - Ringe (silber und gold)

IMPRESSUM

Herausgegeben von der Gemeinde Rellingen.
Ausgabe 2020.

► **KONZEPT UND DURCHFÜHRUNG:**

pinguin-verlag
Kerstin Milde
Bismarckstraße 2
D-25421 Pinneberg
Tel.: 04101 856191
E-Mail: post@pinguin-verlag.de
www.pinguin-verlag.de

► **CHEFREDAKTION:**

Kerstin Milde

► **MEDIABERATUNG:**

pinguin-verlag

► **GRAFIK & DESIGN:**

Spaceman & Turtle,
www.spacemanandturtle.de
E-Mail: hello@spacemanandturtle.de

► **DRUCK:**

Lehmann Offsetdruck GmbH
Gutenbergring 39
D-22848 Norderstedt

► **FOTONACHWEIS COVER:**

Gädigk, Gemeinde Rellingen

Titel, Umschlaggestaltung sowie Art und Anordnung des Inhalts sind zugunsten des jeweiligen Inhabers dieser Rechte urheberrechtlich geschützt. Nachdruck und Übersetzungen in Print und Online sind – auch auszugsweise – nicht gestattet.

Pump Immobilien

Makler- und
Sachverständigenbüro

- Verkauf
- Vermietung
- Gutachten



Wir bieten Ihnen ein modernes und individuelles Vermarktungskonzept für Ihre Immobilie. Als Sachverständige beraten wir Sie vor und nach dem Kauf.

Christian Pump • Telefon 04101 532 40 50
info@pump-immobilien.de • www.pump-immobilien.de

MIETWAGEN GIBT'S HIER!

Autovermietung

hintelmann

Hotline: 04101 250 88

www.hintelmann.com • Rellingen / Autoport Nord



Kompetenz ist unsere Stärke: Autohof Reimers

5 starke Marken, 4 starke Standorte, 1 starkes Team.

Entdecken Sie Neu- und Gebrauchtwagen
in Rellingen, Pinneberg und Schenefeld:
Individuelle Lösungen und guter Service.
www.autohof-reimers.de



Autohof Reimers GmbH

RELLINGEN Audi / VW / VW Nutzfahrzeuge
Stawedder 17-21
25462 Rellingen

Telefon: 04101 / 4908-0 (VW)
04101 / 4908-99 (Audi, VW-Nfz)
Fax: 04101 / 4908-95 (VW)
04101 / 4908-93 (Audi)
E-Mail: info@autohof-reimers.de

Autohof Reimers GmbH

PINNEBERG VW / Skoda
An der Mühlenau 7
25421 Pinneberg

Telefon: 04101 / 4908-96
Fax: 04101 / 4908-92
E-Mail: info@autohof-reimers.de

Autohof Reimers GmbH

SCHENEFELD Skoda
Altonaer Chaussee 49-55
22869 Schenefeld

Telefon: 040 / 5305550-0
Fax: 040 / 5305550-99
E-Mail: info@autohof-reimers.de

Autohof Reimers GmbH

PINNEBERG Seat
Elmshorner Straße 146
25421 Pinneberg

Telefon: 04101 / 55558-0
Fax: 04101 / 55558-10
E-Mail: info@autohof-reimers.de



Dein Waschbär

Professionelle Mülltonnenreinigung
im Kreis Pinneberg



IHRE MÜLLTONNE STINKT ZUM HIMMEL?

Wählen Sie zwischen
Einzelreinigung oder den
Reinigungspaketen:

Monatsreinigung | 14-täglich |
Quartalsreinigung

Buchen Sie gleich jetzt
mit dem Kontaktformular
auf unserer Seite:



www.dein-waschbaer.de

Adlerstraße 77a, 25462 Rellingen
info@dein-waschbaer.de
Telefon 04101-853 74 29

