



Erweiterung der Caspar-Voght-Schule

CVS 2020

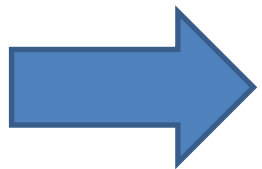
- Warum muss die Schule ausgebaut werden?
- Was ist bisher geschehen?
- Wie sieht die neue Schule aus?
- Wo wird der Anbau stehen?
- Wie sehen die Oberstufenräume aus?
- Was passiert im nächsten Jahr?

Warum muss die Schule ausgebaut werden?

Gemeinschaftsschule:

Jahrgänge 5 bis 9 → fünf parallele Klassen

Jahrgang 10 → 3 parallele Klassen

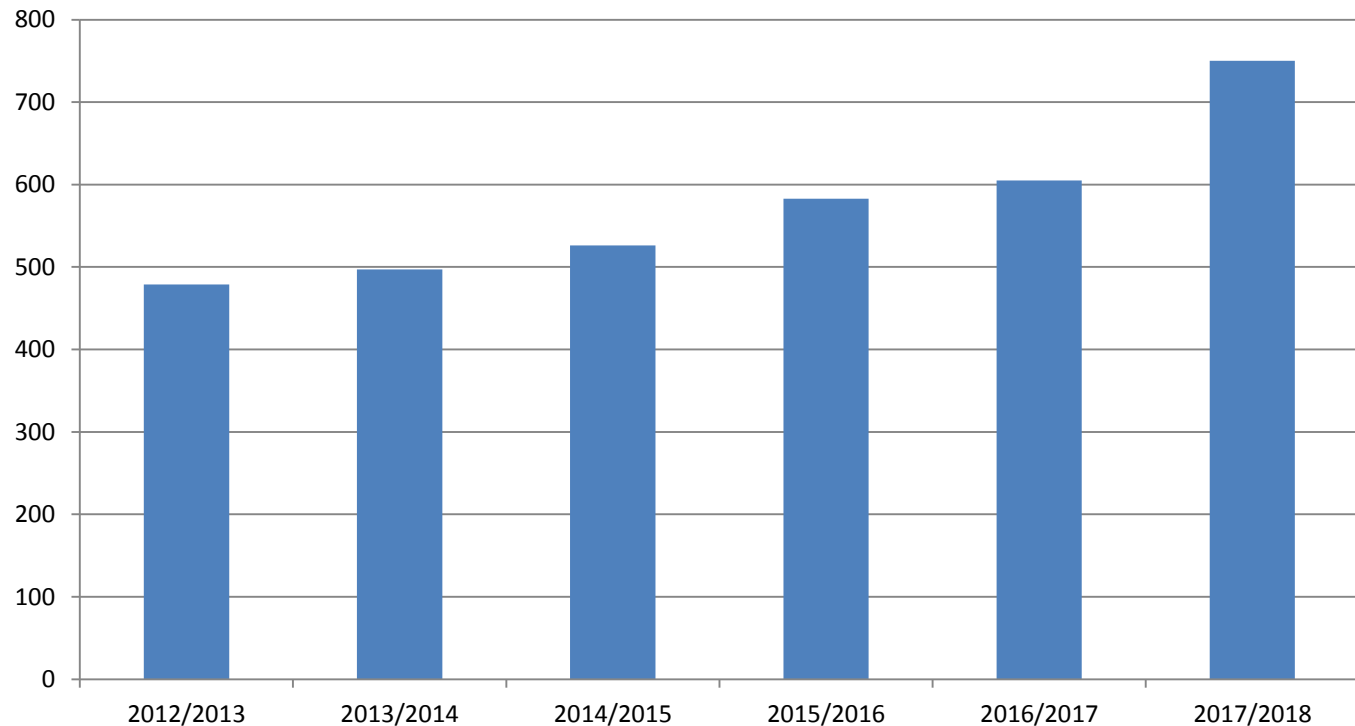


Es fehlen Klassenräume ...



Warum muss die Schule ausgebaut werden?

- Entwicklung der Schülerzahlen



Gemeinde
RELLINGEN
Fachbereich Bürgerservice

Warum muss die Schule ausgebaut werden?

- Genehmigung der Oberstufe im Mai 2016

Seit dem Schuljahr 2017/2018 (Beginn September) – 11. Klasse mit 47 Schülerinnen und Schülern in zwei Klassen (ein naturwissenschaftliches und ein gesellschaftswissenschaftliches Profil)

Was ist bisher geschehen?

- 1. Halbjahr 2016 – alle an Schule Beteiligte befragt und ein Nutzungskonzept erstellt.
- 2016 / 2017 Auswahl eines Architekten in einer EU-weiten Ausschreibung
- Pbr hat den Auftrag im Mai 2017 erhalten

Wie sieht die neue Schule aus?

So sieht es am Schulweg jetzt aus:



Gemeinde
RELLINGEN
Fachbereich Bürgerservice

Wie sieht die neue Schule aus?



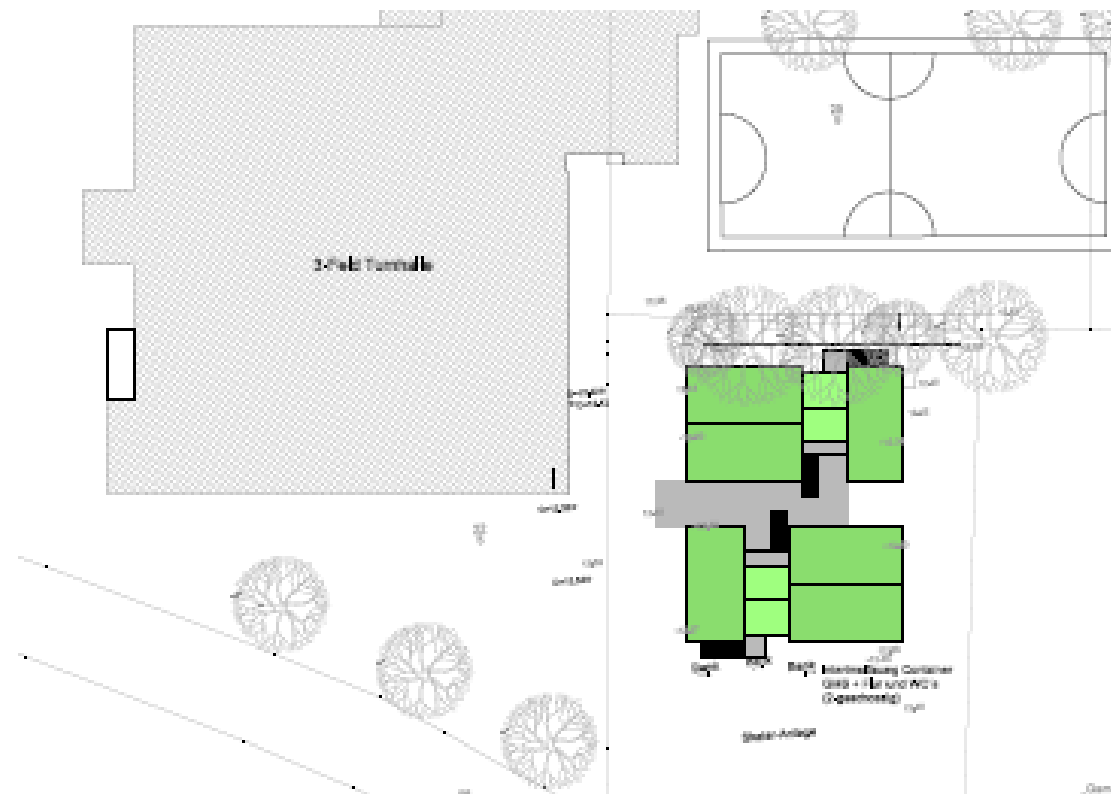
Fachbereich Bürgerservice

Wie sehen die Oberstufenräume aus?



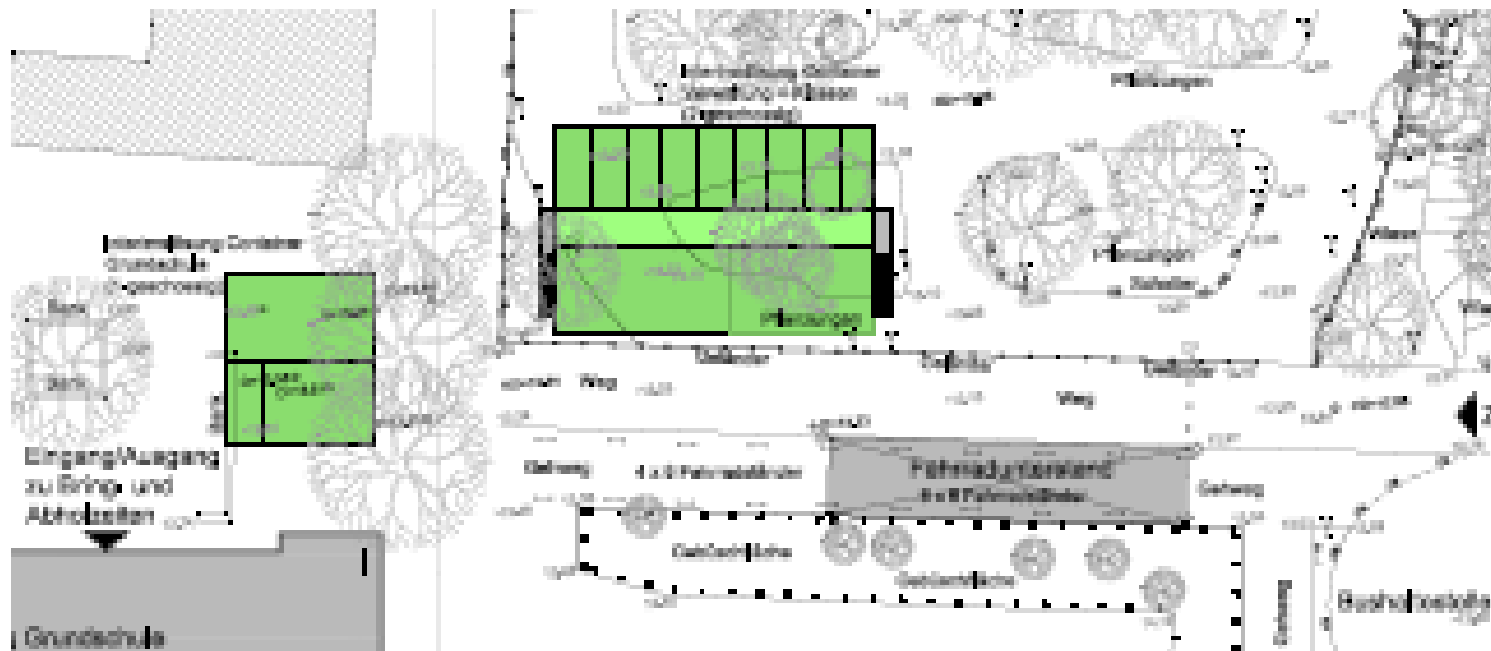
Was passiert im nächsten Jahr?

- Standort von Klassenraumcontainern



Was passiert im nächsten Jahr?

- Standort von weiteren Containern



CVS 2020

Vielen Dank für Ihre Aufmerksamkeit!



Gemeinde
RELLINGEN
Fachbereich Bürgerservice